

LES ASSISES DE L'ORIENTATION

Comment se former pour aider les élèves dans leur insertion professionnelle? – Exemple du système suisse

- 1. «La Suisse n'existe pas»**
- 2. Caractéristiques du système éducatif et le l'orientation professionnelle en Suisse**
- 3. Répartition des rôles dans le processus de préparation au choix professionnel**
- 4. La formation des partenaires de la préparation au choix professionnel**
- 5. Défis et champs d'action dans le domaine de la formation des partenaires de la préparation au choix professionnel**
- 6. La stratégie nationale pour l'orientation professionnelle, universitaire et de carrière**

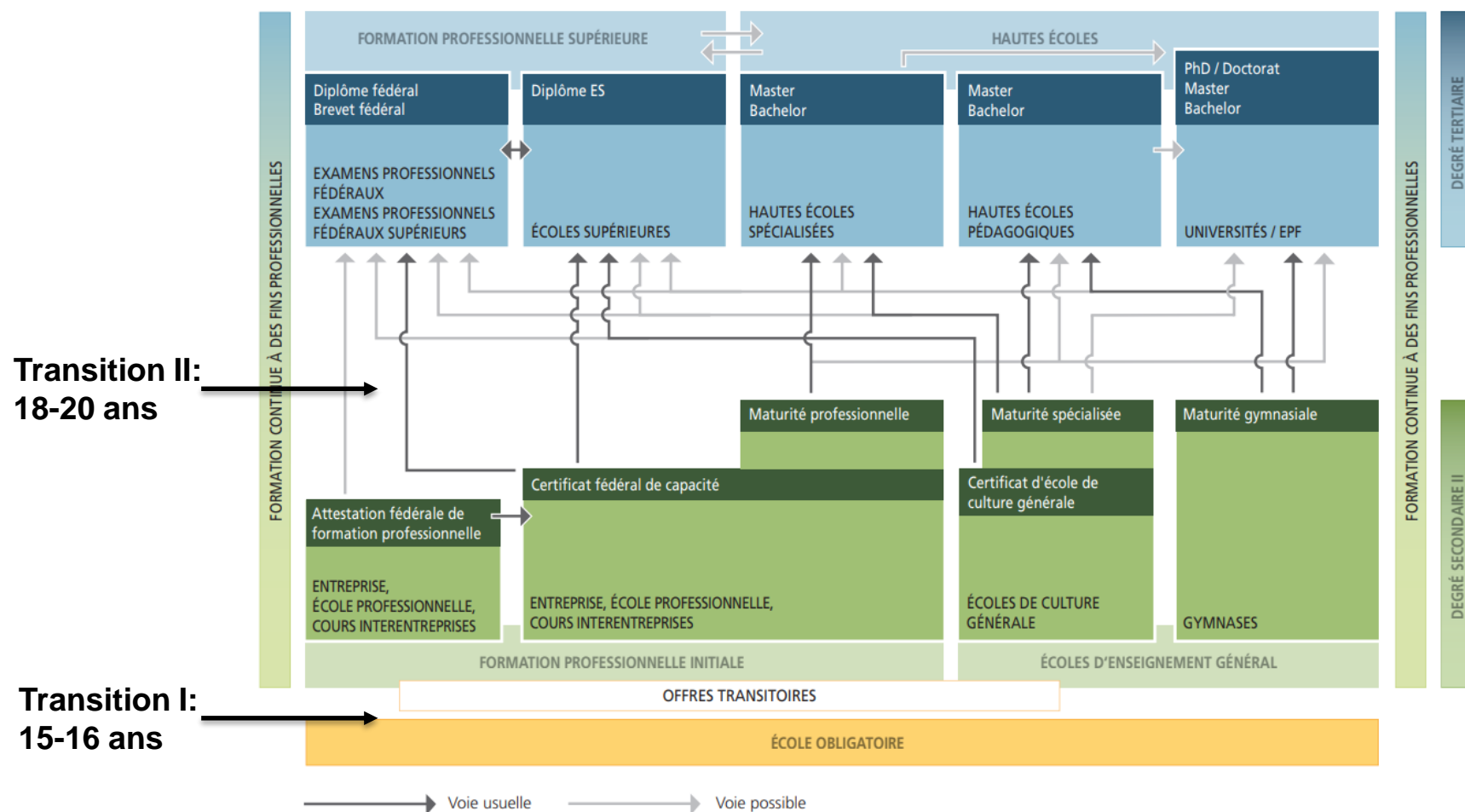
1. « La Suisse n'existe pas »



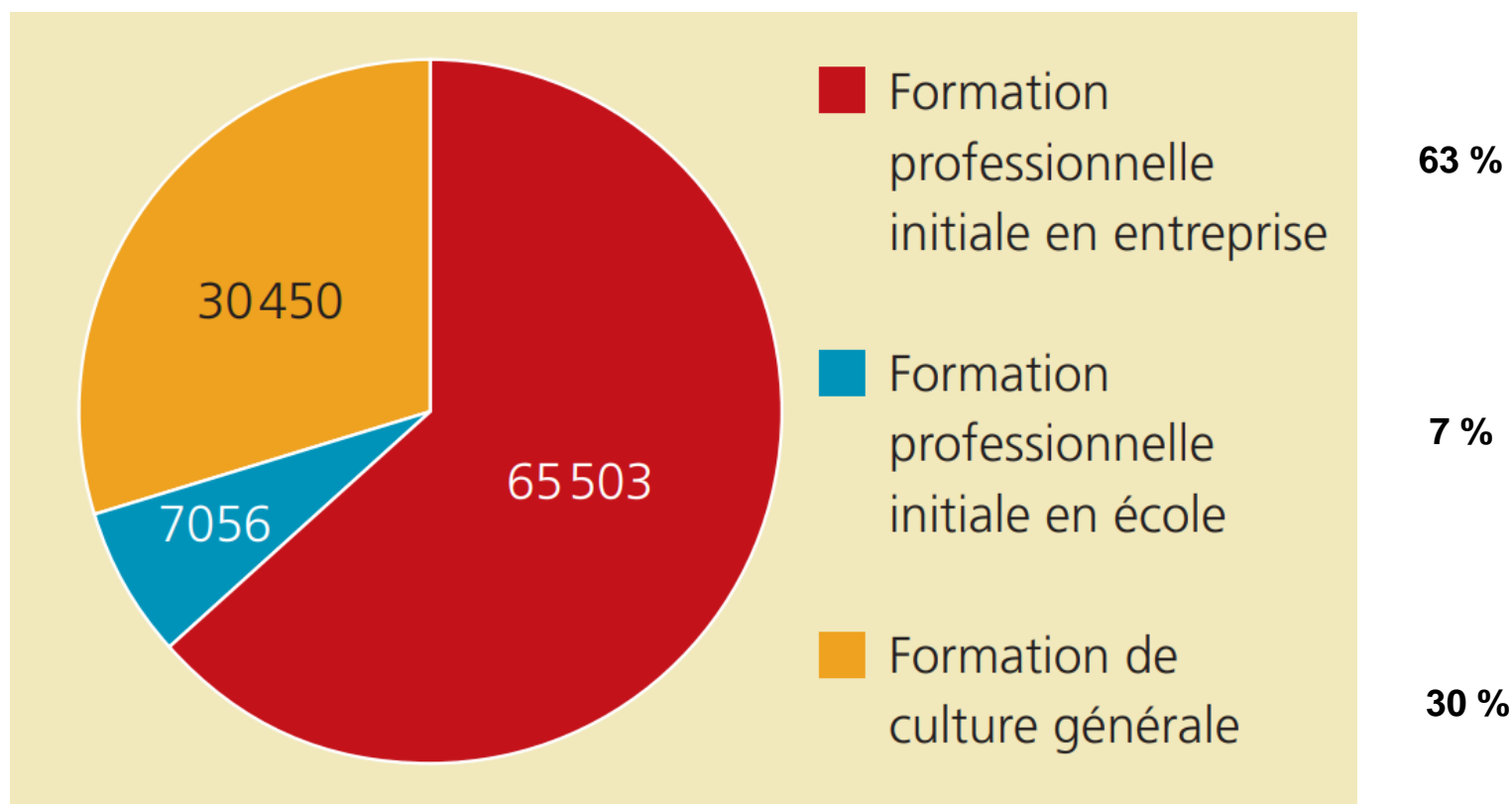
2. Caractéristiques du système éducatif et de l'orientation professionnelle en Suisse



Le système éducatif suisse et les transitions I et II



Personnes ayant commencé une formation au degré secondaire II en Suisse en 2019

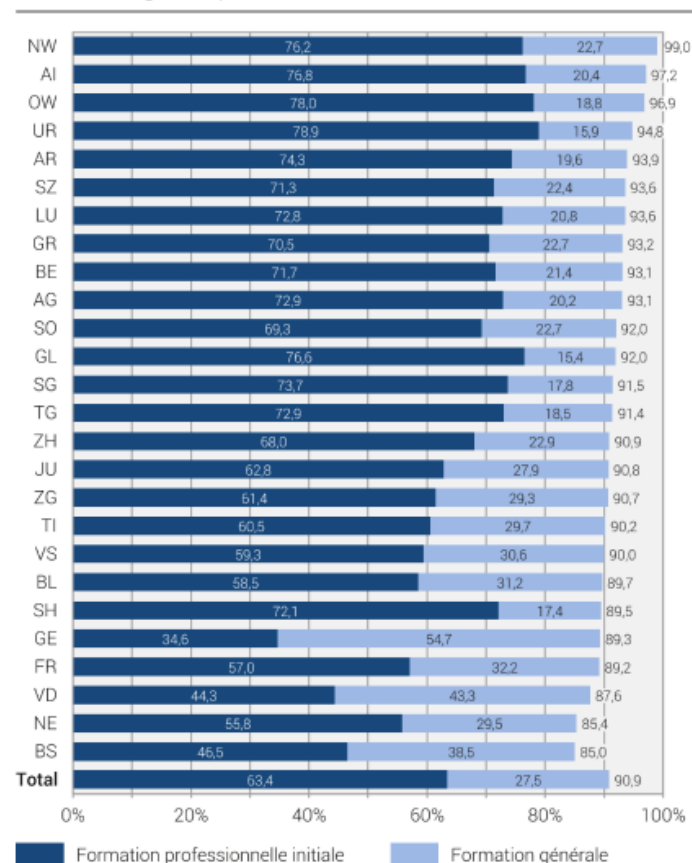


Importance de la formation professionnelle

Entre 34.5 % (canton de Genève)
et 76.2 % (canton de Nidwald)
des jeunes suivent
une formation professionnelle initiale

Taux de certification du degré secondaire II selon le canton de domicile, en 2019

Taux net moyen 2018–2020 jusqu'à l'âge de 25 ans, en % de la population
de référence d'âge correspondant



(chiffre) Pour les plus petits cantons, comptant moins de 200 personnes certifiées sur trois ans, les taux obtenus peuvent varier sensiblement d'une année à l'autre.

État au 02.11.2021

Source: OFS

Transition I : Le choix entre une formation de culture générale ou env. 240 professions initiales

Les 10 formations professionnelles initiales le plus souvent choisies

Profession	Total
Employée / Employé de commerce CFC (tous les profils)	12814
Assistante / Assistant en soins et santé communautaire CFC	4920
Gestionnaire du commerce de détail CFC	4339
Assistante/ assistant socio-éducative CFC	3795
Informaticienne / Informaticien CFC	2194
Installatrice-électricienne / Installateur-électricien CFC	1891
Logisticienne / Logisticien CFC	1778
Assistante / Assistant du commerce de détail AFP	1556
Cuisinière / Cuisinier CFC	1540
Dessinatrice / Dessinateur CFC	1536

Source: SEFRI

Rôles et compétences dans le domaine de l'orientation professionnelle, universitaire et de carrière

- **26 services cantonaux de l'OPUC** (Orientation professionnelle, universitaire et de carrière) autonomes
- Coordination par la **CDOPU** (Conférence des directrices et des directeurs de l'orientation professionnelle et universitaire), une sous-conférence de la CDIP (Conférence suisse des directeurs cantonaux de l'instruction publique)
- **CSFO** (Centre de services formation professionnelle / orientation professionnelle, universitaire et de carrière), financé par la Confédération et les cantons
- Compétence de la **Confédération** (représenté par le Secrétariat d'Etat à la formation, à la recherche et à l'innovation SEFRI): définition des exigences de formation des praticiens / praticiennes de l'OPUC

www.orientation.ch – le portail suisse d'informations de l'OPUC (orientation prof., universitaire et de carrière)

KBSB/CDOPU
3S3 CJO 3
|| | | ||
< /

The screenshot shows the search interface of the orientation.ch website. At the top, there is a navigation bar with the logo 'orientation.ch' on the left and search, login, and language options on the right. The main content area features a search bar with the text '653 professions à découvrir' and a search input field containing 'Entrer une profession'. Below the search bar are several filter buttons: 'NIVEAUX DE FORMA...', 'DOMAINES PROFES...', 'INTÉRÊTS', and 'QUALITÉS REQUISES'. A 'Conseils' section provides advice on using the search filters. A 'Partager' section at the bottom right offers social media sharing options.

orientation.ch

Rechercher 🔍 Se connecter ▼ DE FR IT RM

Professions ▼ Formations ▼ Travail et emploi ▼

Accès direct: je suis... ▼

Accueil » Professions » Rechercher une profession

> Aperçu

> Rechercher une profession

> Rechercher un film

> Choix professionnel

> Professions CFC et AFP

> Professions BF, DF, ES

> Professions après une haute école

> Stage d'orientation

653 professions à découvrir

Entrer une profession 🔍

NIVEAUX DE FORMA... ⚙️ DOMAINES PROFES... ⚙️ INTÉRÊTS ⚙️ QUALITÉS REQUISES ⚙️ +

Afficher les résultats

Aucun critère de recherche sélectionné

Pour pouvoir enregistrer une recherche, il faut au préalable se connecter.

Conseils

Pour chercher une profession spécifique, il est conseillé d'utiliser le champ de recherche libre; pour les professions en lien à un domaine ou une thématique, il est conseillé d'utiliser les critères de recherche.

Stage et choix professionnel: [S'informer sur les métiers au temps du Covid-19](#)

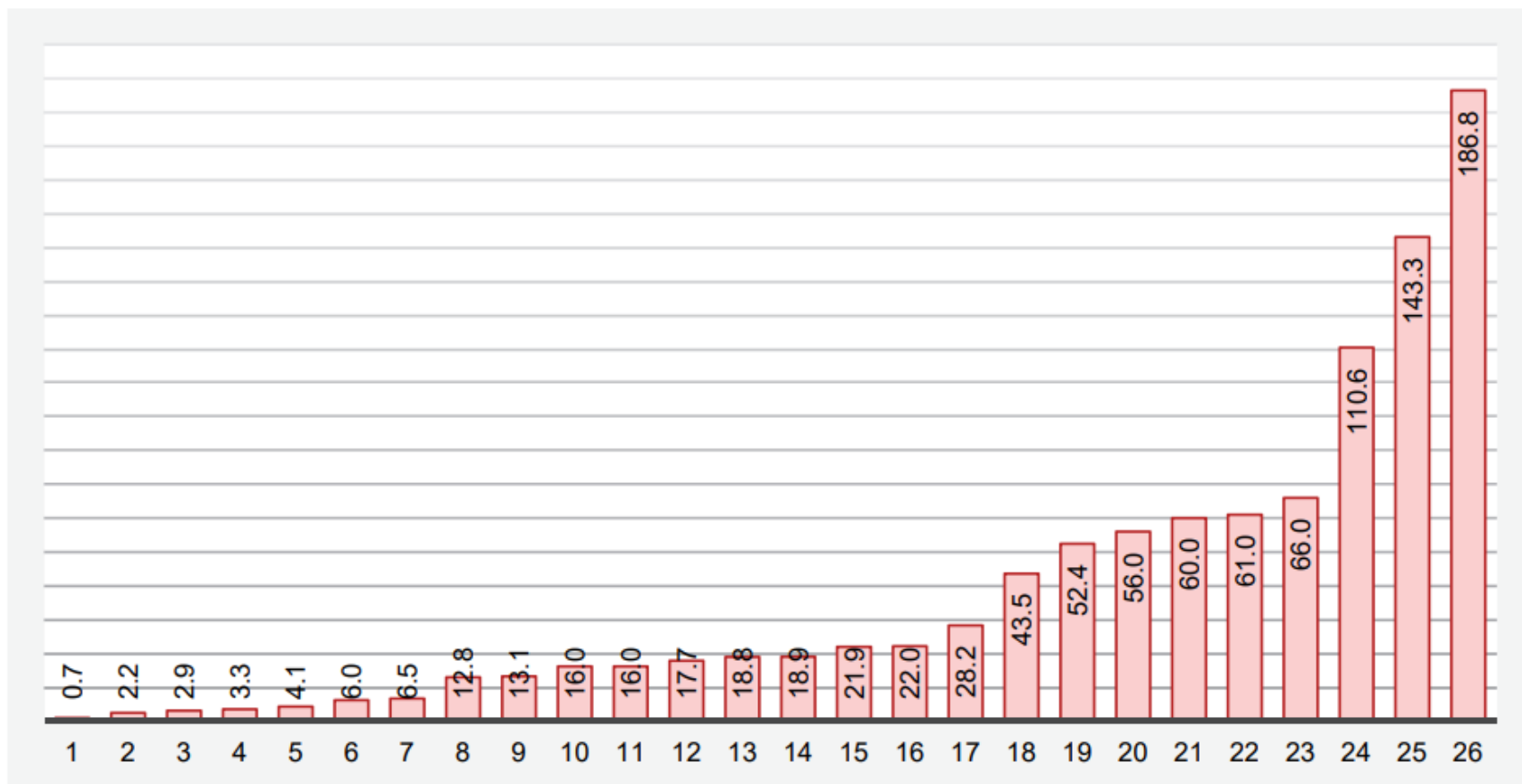
Partager

f in t w s e

Source: CSFO

Organisation de l'OPUC en Suisse

26 cantons autonomes très différents



Nombre des postes des services OPUC en équivalents plein temps par canton

Source: SEFRI

3. Répartition des rôles dans le processus de préparation au choix professionnel – l'exemple du canton de Berne

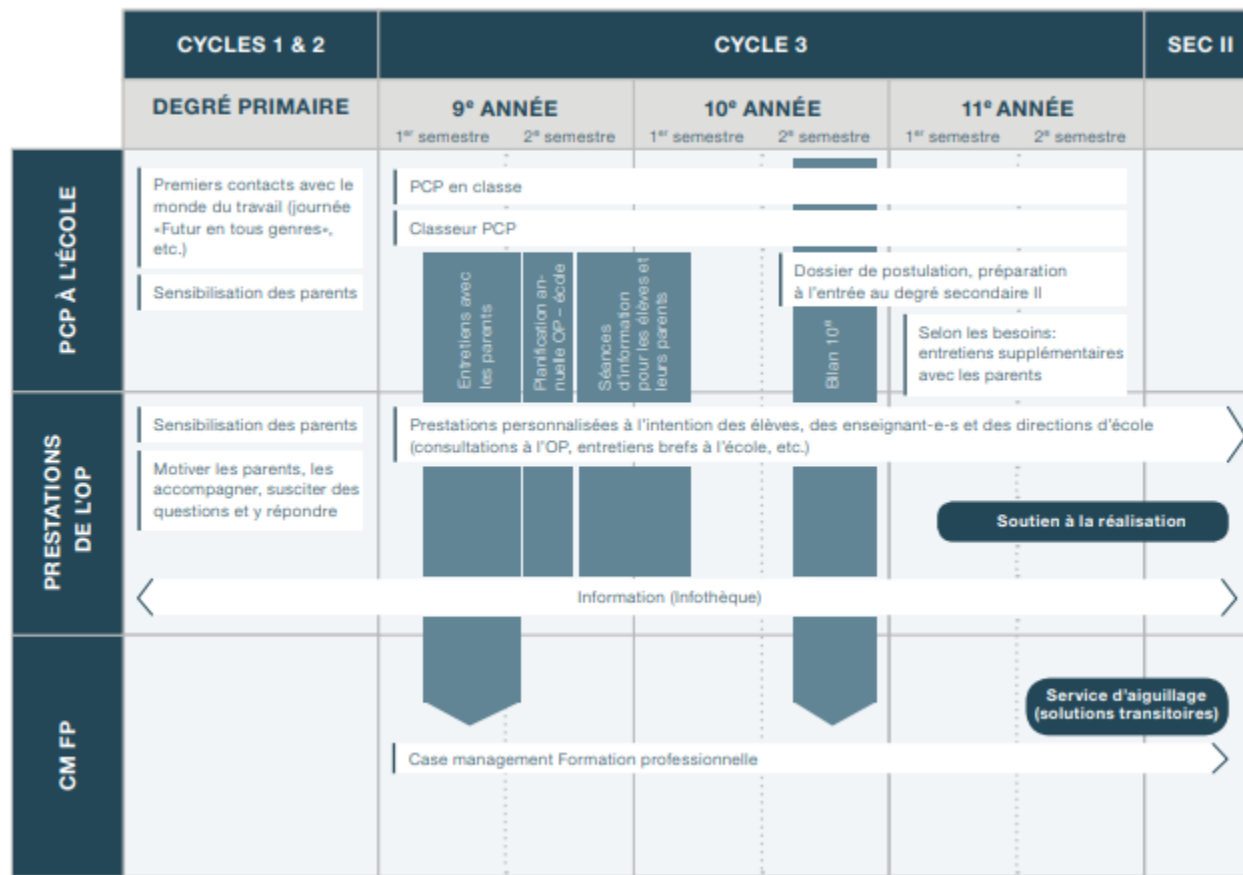


Les partenaires dans le processus de préparation au choix professionnel – l'exemple du canton de Berne

**Ecole («maître de classe»)
 secondaire I**

Service cantonal de l'orientation professionnelle

Case management (en cas de besoin)



4. La formation des partenaires de la préparation au choix professionnel



Enseignant-e-s secondaire I

- Maturité de gymnase → Etudes de Master (Université ou Haute école pédagogique)
- Modules dans le domaine de la préparation au choix professionnel variables selon la formation choisie → capacité d'enseigner les compétences définies dans le plan d'études
- Diverses formations continues (p.ex. coach en choix professionnel, enseignant-e en choix professionnel CAS Certificate of Advanced Studies)

Conseiller/ère en orientation professionnelle, universitaire et de carrière

- **Profil de qualification** défini par le SEFRI (base pour les filières de formation)
- **Option en Suisse romande** → Master consécutif
 - Université de Lausanne (condition d'admission: Bachelor en psychologie)
- **Options en Suisse allemande** → formation post-grade (MAS, Master of Advanced Studies)
 - Université de Berne (condition d'admission: Master en psychologie)
 - Institut für angewandte Psychologie IAP, HES Zurich (condition d'admission: au moins Bachelor, en général en psychologie ou en pédagogie)
 - HES Nordwestschweiz, Olten (condition d'admission: au moins Bachelor)
- **Formations continues** organisées par le CSFO (Centre de services formation professionnelle / orientation professionnelle)

Case manager formation professionnelle

- Assistant-e social-e HES (Haute école spécialisée)
- Diverses formations continues, p.ex. en coach en choix professionnel

Domaines de compétences opérationnelles

- Conseiller
- Mener un entretien
- Diagnostique / évaluer
- Informer
- Animer une séance
- Accompagner / coacher
- Concevoir et proposer des modules de formation
- Faire de la recherche
- Représenter l'orientation
- Conduire un projet
- Travailler en réseau
- Assurer la qualité
- Démontrer ses compétences sociales et personnelles

5. Défis et champs d'action dans le domaine de la formation des partenaires de la préparation au choix professionnel



Enseignant-e-s

- **En général:** provenance du système «académique» / peu de connaissances du système de la formation professionnelle et du monde du travail
 - faciliter l'accès au métier pour des personnes provenant de la formation professionnelle
 - Améliorer les connaissances dans le domaine de la formation professionnelle et du monde du travail
- **Niveau primaire:** peu / pas de connaissances dans le domaine du choix professionnel → modèles stéréotypés de choix professionnels sont cimentés
 - Sensibilisation pour les compétences de conception de carrière ancrés dans les plans d'études
- **Niveau secondaire I:** orientation de carrière > trouver une place d'apprentissage
 - Sensibilisation pour l'importance de la promotion des compétences de conception de carrière
- **Niveau secondaire II / niveau tertiaire:**
 - Sensibilisation pour l'importance de la promotion des compétences de conception de carrière

Conseillers / conseillères en orientation professionnelle, universitaire et de carrière

- **Conception du métier:** (trop) forte concentration sur les conseils en matière de formation de base et de formation continue
 - Changement de la compréhension de la profession : l'orientation professionnelle et de carrière est plus qu'un conseil en formation et en formation continue
- **Peu de diversité** parmi les conseillers / les conseillères en raison d'une forte concentration sur la formation préalable dans le domaine de la psychologie
 - Promotion de modèles de formation pour des personnes avec d'autres formations préalables et les personnes en reconversion professionnelle (surtout en Suisse romande)
- **Manque de compétences** dans des domaines tels que l'expertise du marché du travail, l'employabilité, le soutien au développement de carrière individuel, le travail interinstitutionnel / l'activité d'expertise, le développement d'offres et de services
 - Révision du profil de qualification et des plans d'études

Conseillers / conseillères en orientation professionnelle, universitaire et de carrière

- **Largeur extrême** du domaine de travail
 - Créer des spécialisations et des offres de formation continue correspondantes
 - Faudrait-il envisager un modèle à plusieurs niveaux selon le modèle allemand? (généralistes pour le premier conseil des clientes/clients, spécialistes pour des conseils plus spécifiques?)
- «**Monoculture**», peu d'échange avec des spécialistes de domaines apparentés
 - Davantage de programmes de formation continue interdisciplinaires
- **Image professionnelle trop fermée**, peu de possibilités de développement, peu de fluctuation
 - Davantage de programmes de formation continue interdisciplinaires
 - Gestion de carrière plus proactive des conseillers / conseillères en orientation professionnelle, universitaire et de carrière

6. La nouvelle stratégie nationale pour l'orientation professionnelle, universitaire et de carrière



Éléments concernant la formation des partenaires de la préparation au choix professionnel

- **Au cours de sa formation, le personnel enseignant de tous les niveaux se familiarise avec le système éducatif suisse et avec le monde professionnel.** Il est conscient des compétences en matière de conception de carrière que les élèves, apprenti-e-s ou étudiant-e-s devraient développer à leur niveau. Ces aspects sont également inclus dans les programmes de formation continue du personnel enseignant.
- **Un profil de compétences est défini pour la formation des conseillers et conseillères de l'OPUC.** Basé sur les exigences de la pratique professionnelle de l'OPUC, il est revu régulièrement sur la base de la recherche scientifique et en fonction de l'évolution du domaine de la formation et du monde du travail.
- **En coopération avec les acteurs des domaines de la recherche, de la formation et du monde du travail, un cadre et des concepts généraux sont définis pour le développement du personnel,** la gestion des connaissances et la formation continue des spécialistes des services cantonaux de l'OPUC, afin d'assurer des prestations OPUC de qualité élevée sur le long terme mais aussi de maintenir et de renforcer l'employabilité des spécialistes.

Discussion



Contacts: daniel.reumiller@be.ch