

APERÇU SYNOPTIQUE DU RÉFÉRENTIEL AEQES

Introduction :

Ce document a pour objectif de donner un aperçu synoptique des 5 critères du référentiel AEQES et de leur dimension respective (uniquement cadres descriptifs). C'est un outil qui ne supprime nullement la nécessité d'une lecture approfondie du *Référentiel et guide de rédaction et d'évaluation* mais qui devrait permettre une lecture « plan » de l'ensemble des éléments descriptifs demandés. Ce document n'a pas pour ambition d'apporter des réponses.

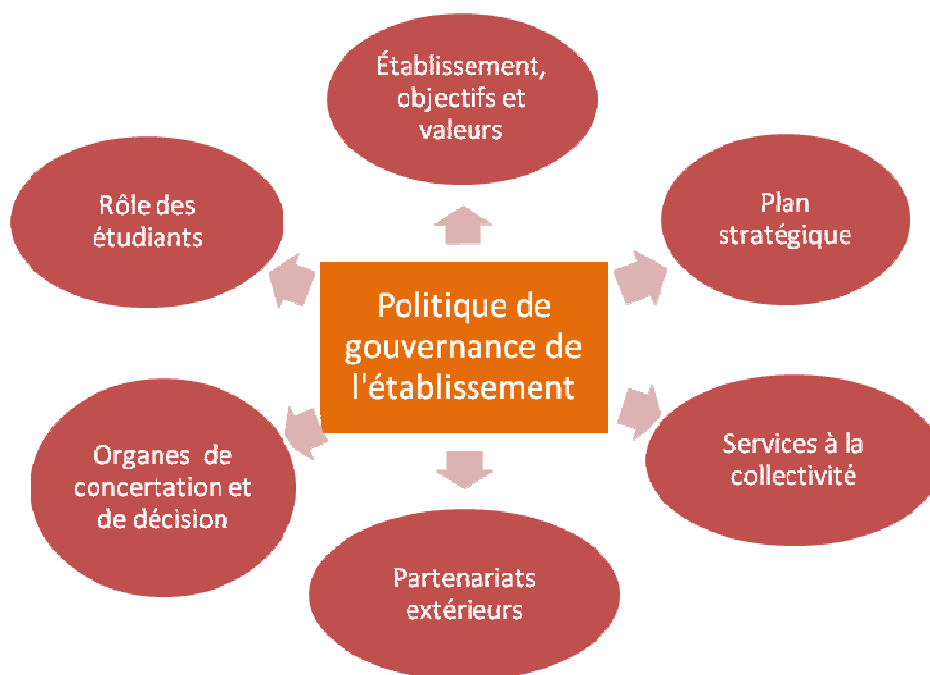
Nous attirons l'attention sur le fait qu'une bulle peut correspondre à plusieurs questions fusionnées.

Le coordonnateur pourra dans les réponses données regrouper plusieurs bulles.

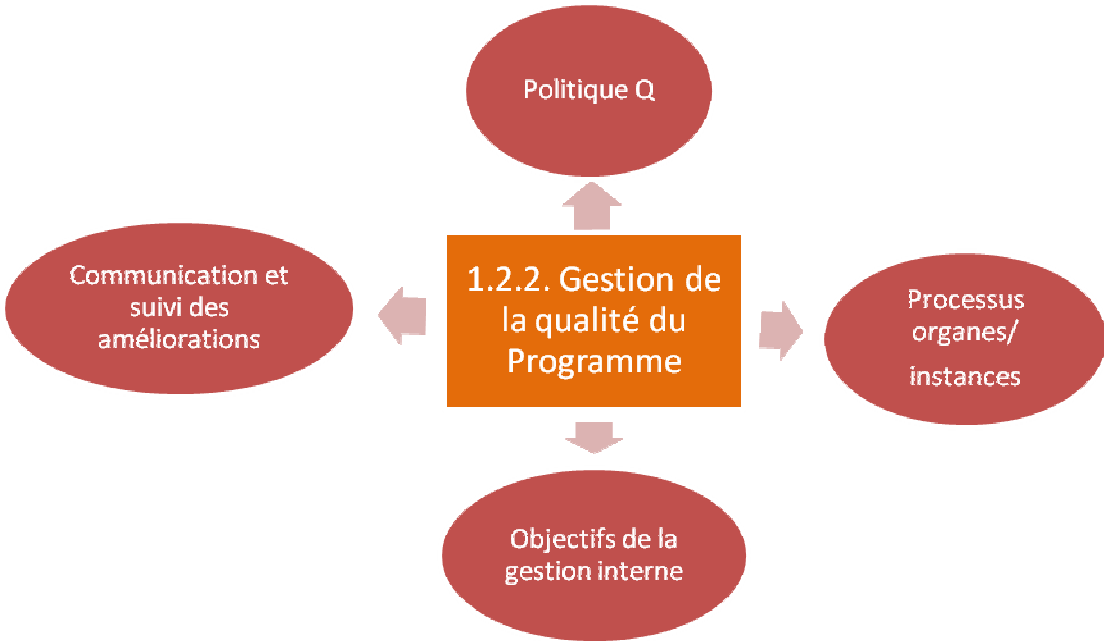
Remarque : les listes de questions proposées dans le référentiel ne sont ni limitatives ni exhaustives mais il est opportun de se les poser pour initier une analyse de la qualité d'un cursus.

Critère 1 : soutien de la qualité des programmes par l'établissement

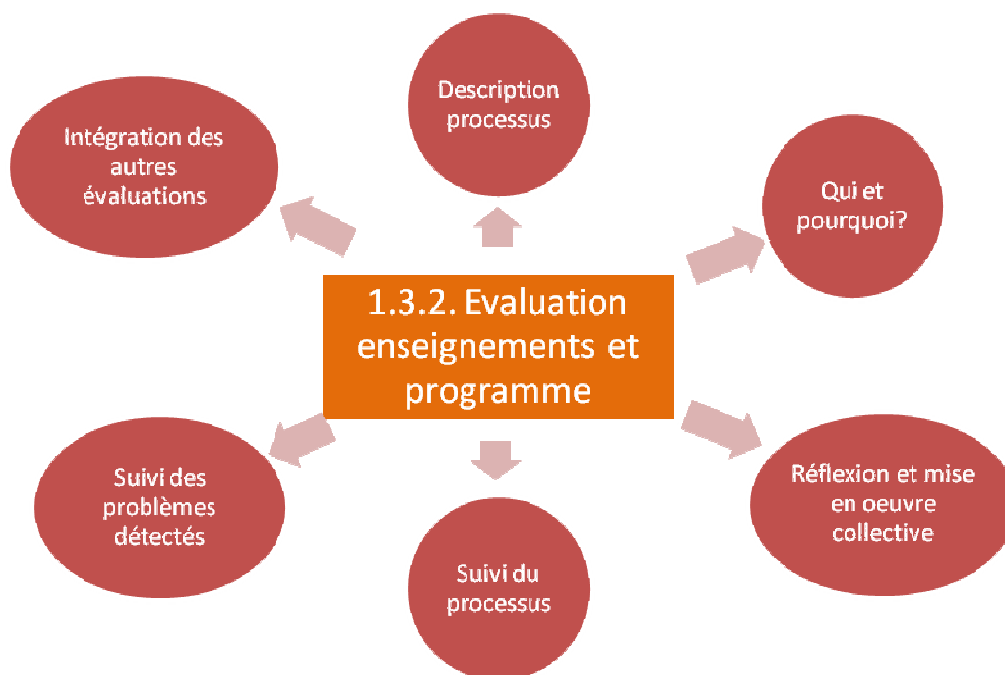
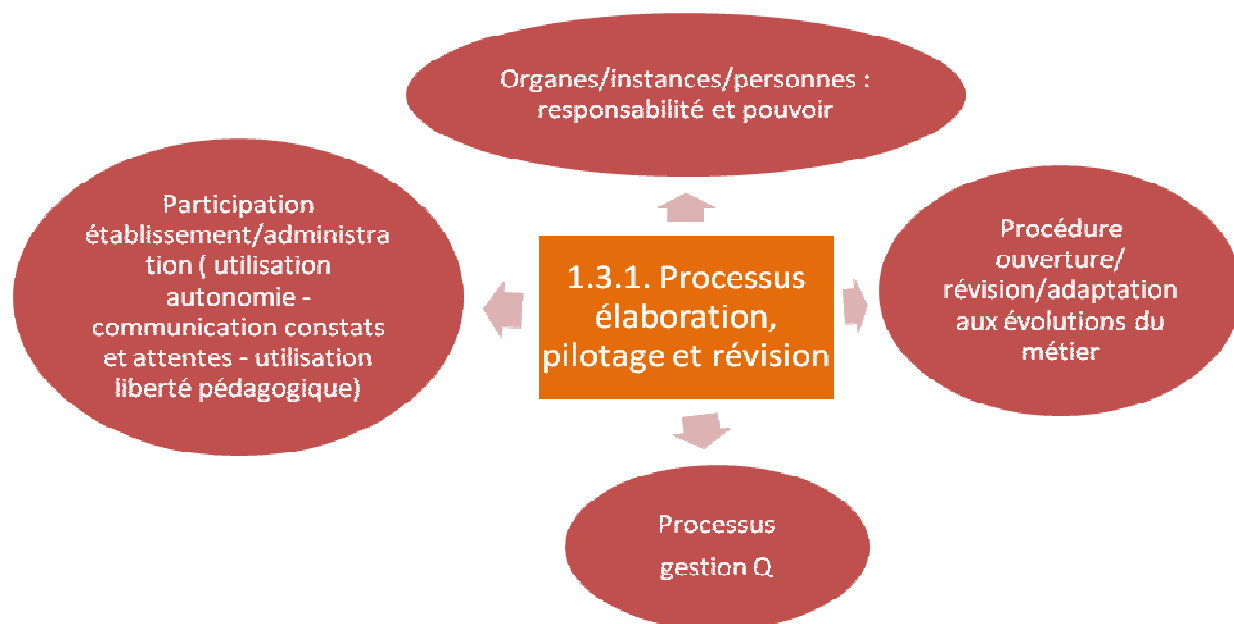
Dim 1.1 : politique de gouvernance de l'établissement



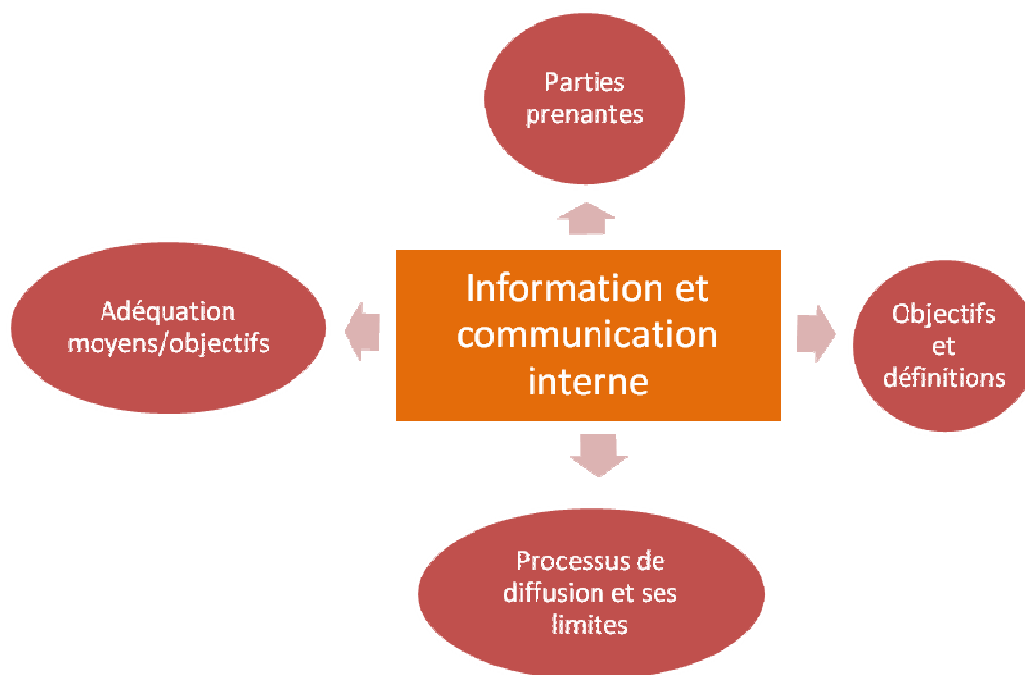
Dim 1.2 : gestion de la qualité aux niveaux de l'établissement, du programme



Dim 1.3. Elaboration, pilotage et révision périodique du programme



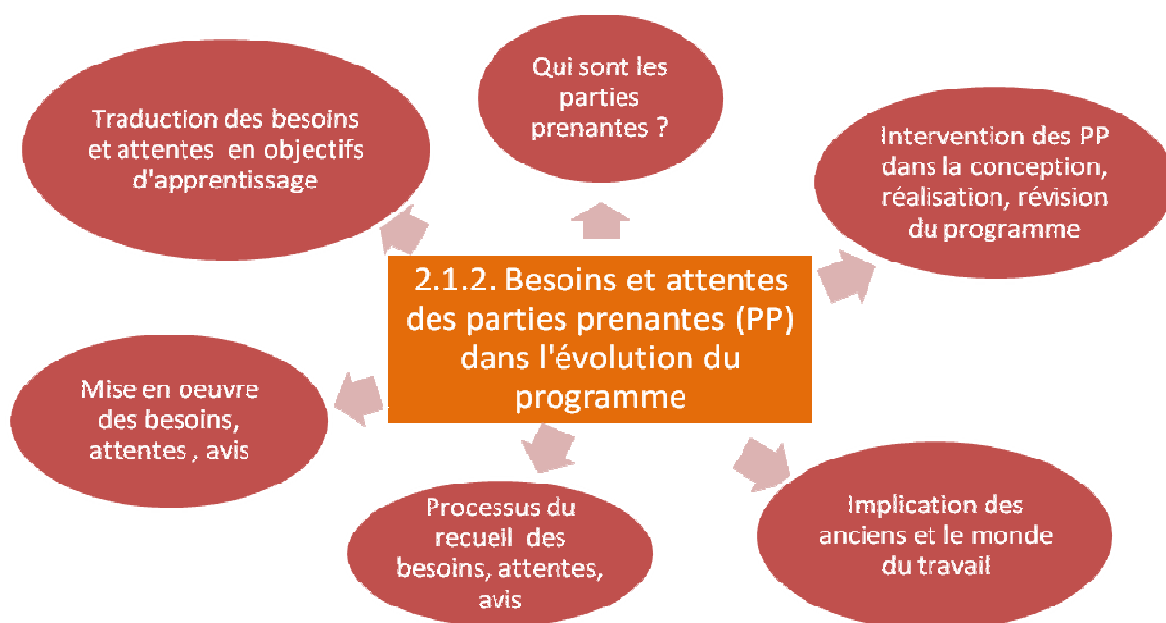
Dim 1.4 : Information et communication interne

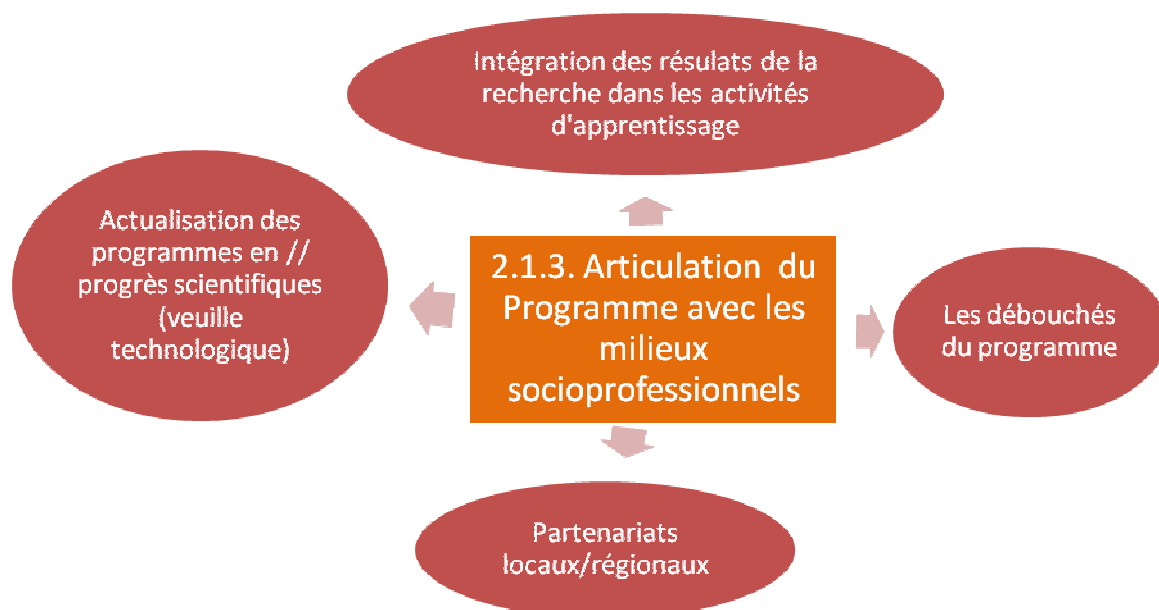


Critère 2 : assurance de la pertinence de son programme par l'établissement

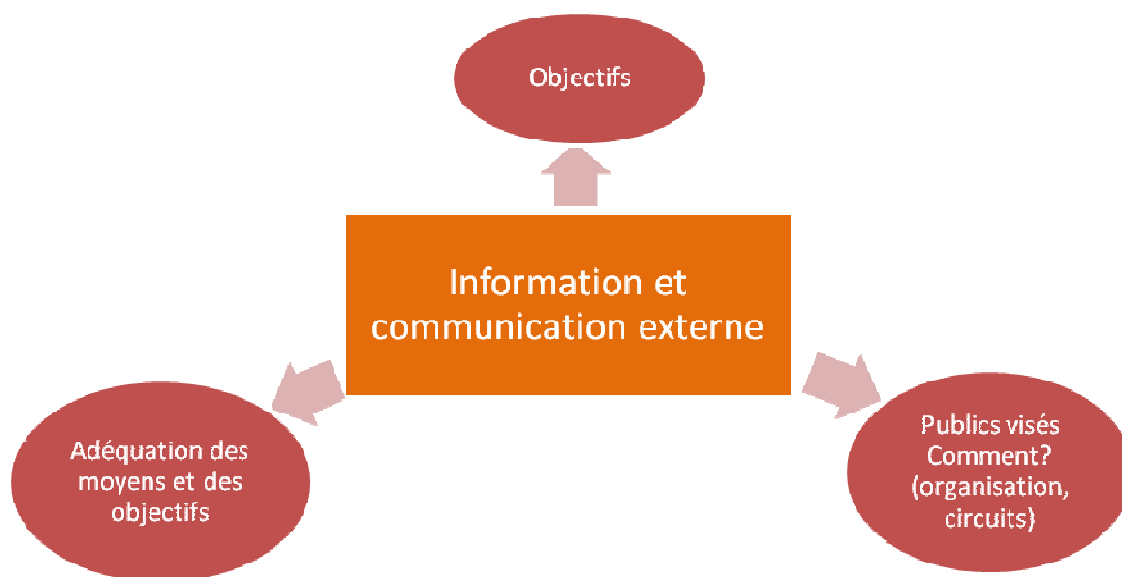
Dim 2.1 : Appréciation de la pertinence du programme

2.1.1. contraintes légales : Bologne, décret, ECTS, cadre européen, législation du métier, ...



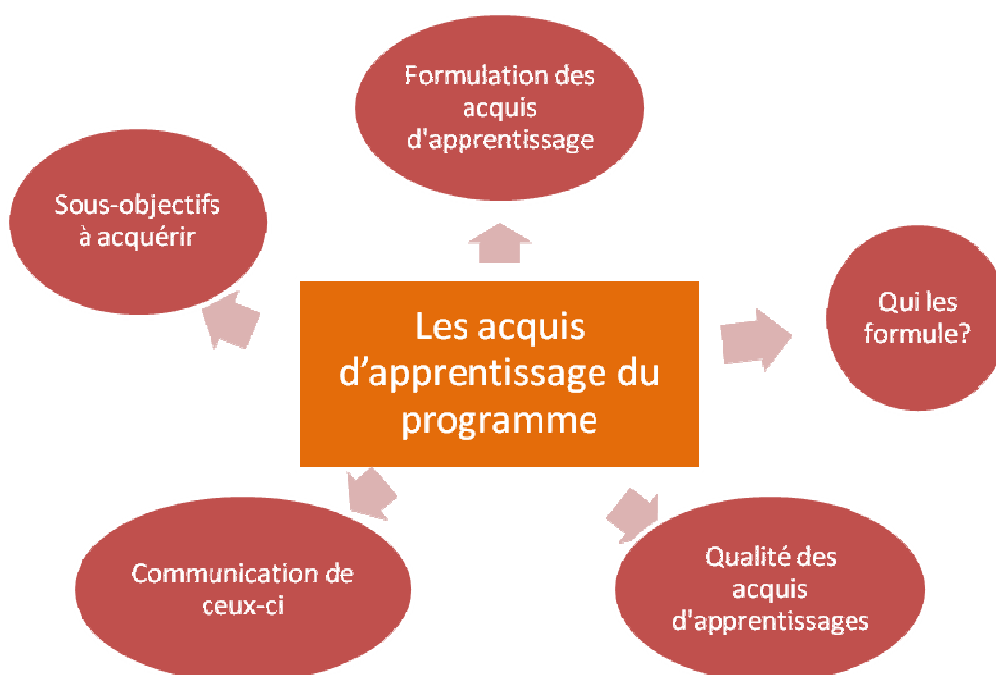


Dim 2.2 : Information et communication externe

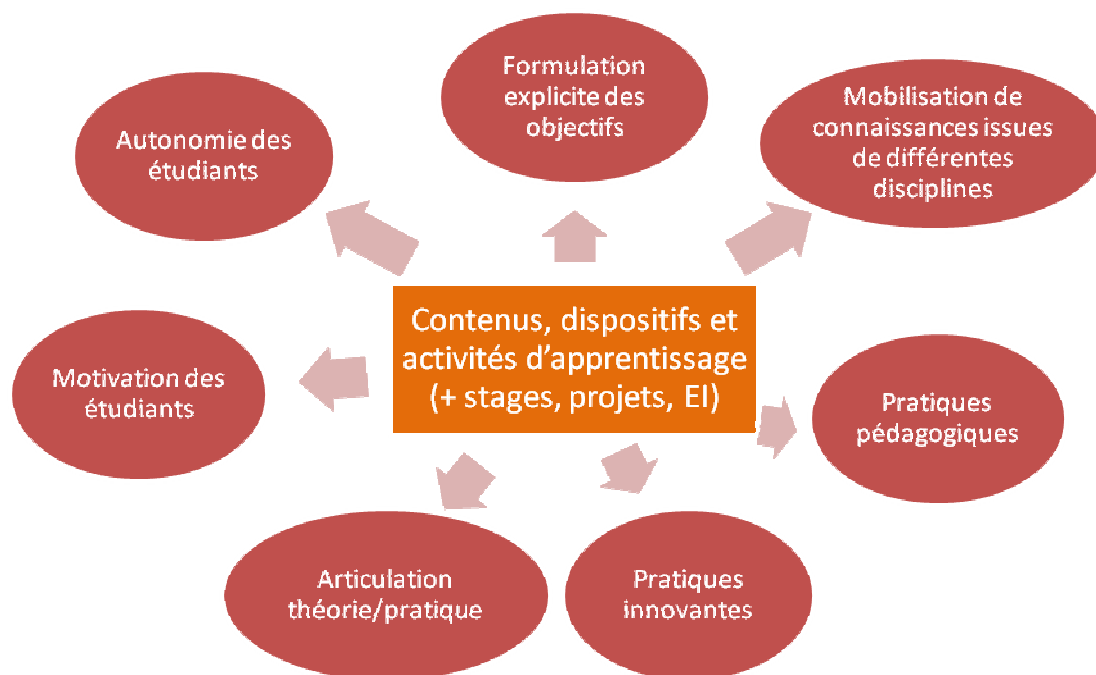


Critère 3 : assurance de la cohérence interne de son programme par l'établissement

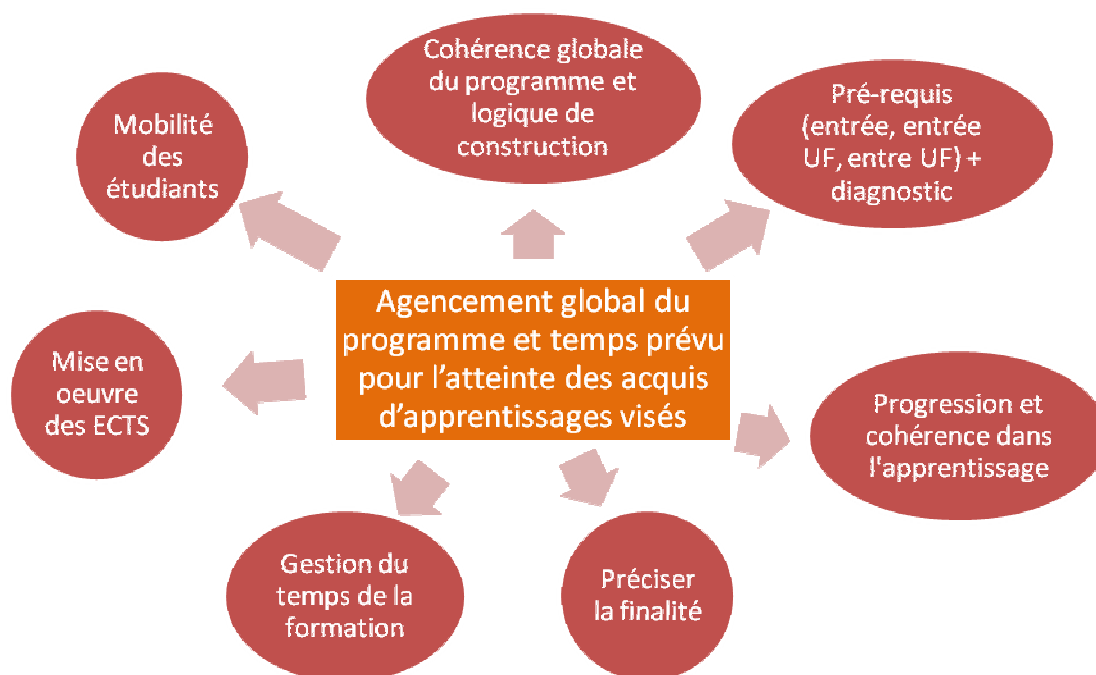
Dim 3.1 : Les acquis d'apprentissage du programme



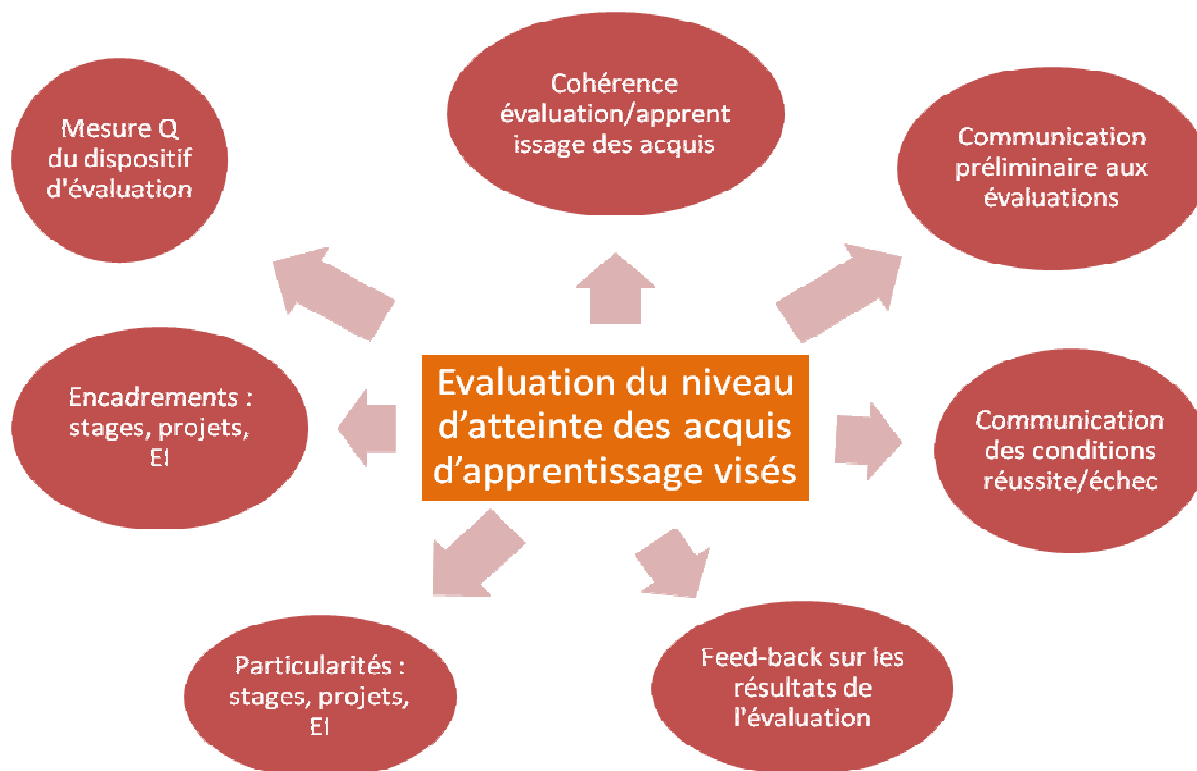
Dim 3.2 : Contenus, dispositifs et activités d'apprentissage (+ stages, projets, EI)



Dim 3.3 : Agencement global du programme et temps prévu pour l'atteinte des acquis d'apprentissages visés

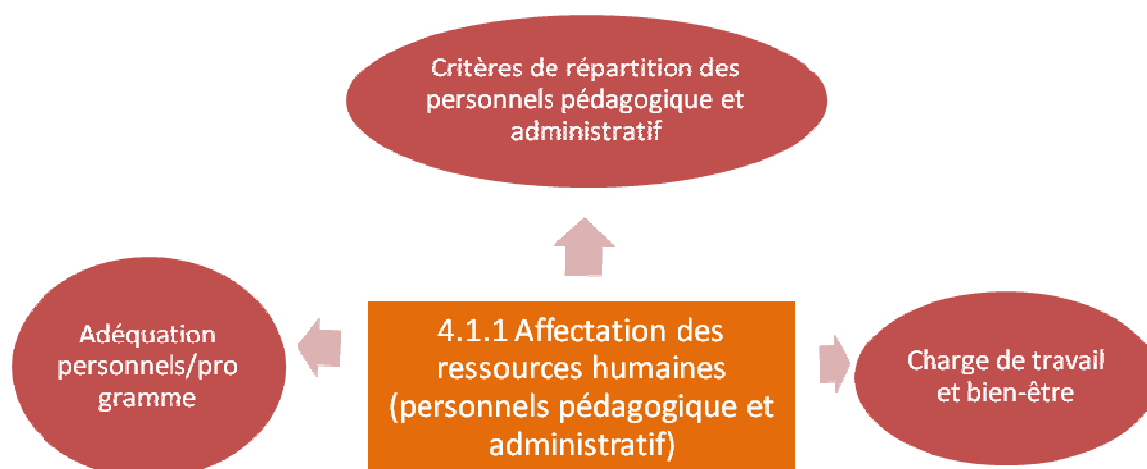


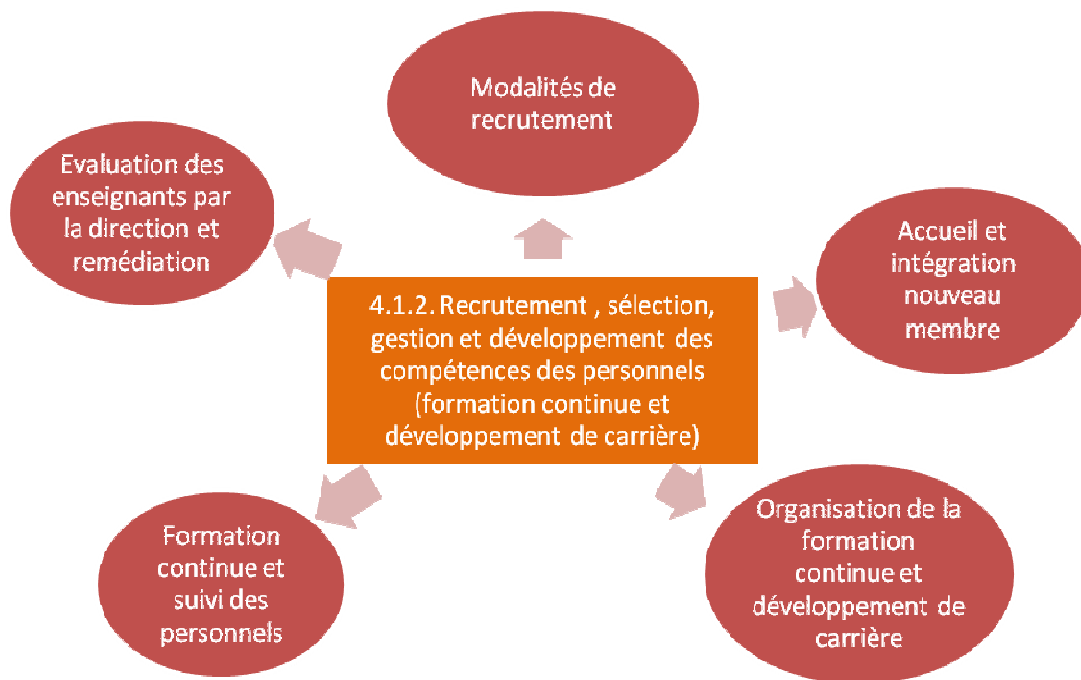
Dim 3.4 : Evaluation du niveau d'atteinte des acquis d'apprentissage visés



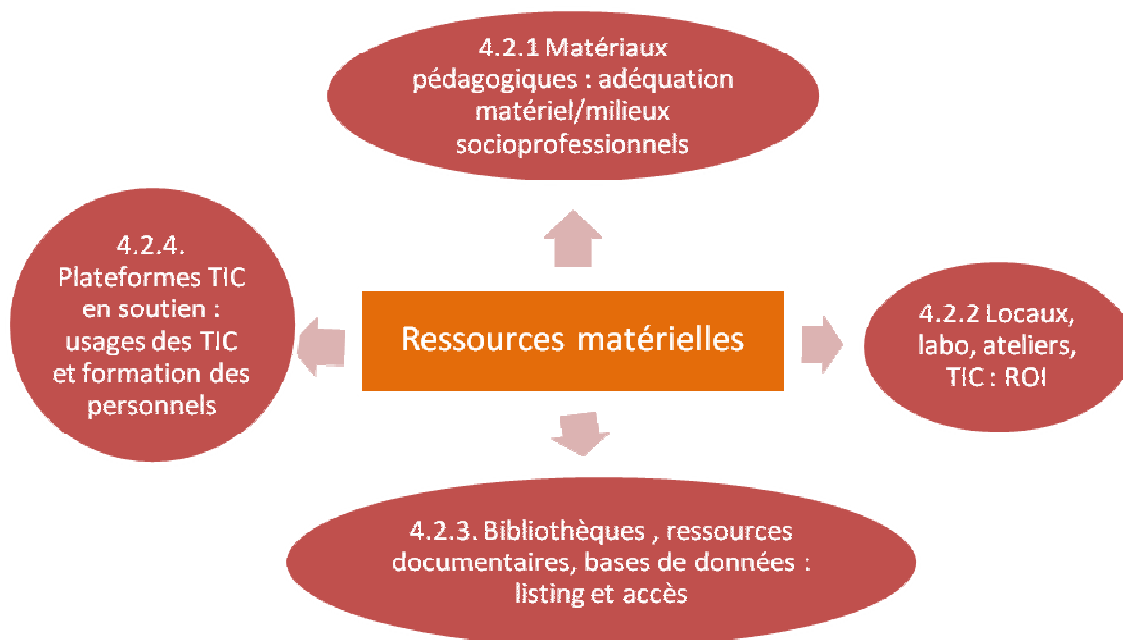
Critère 4 : assurance de l'efficacité et de l'équité de son programme par l'établissement

Dim 4.1 : Ressources humaines

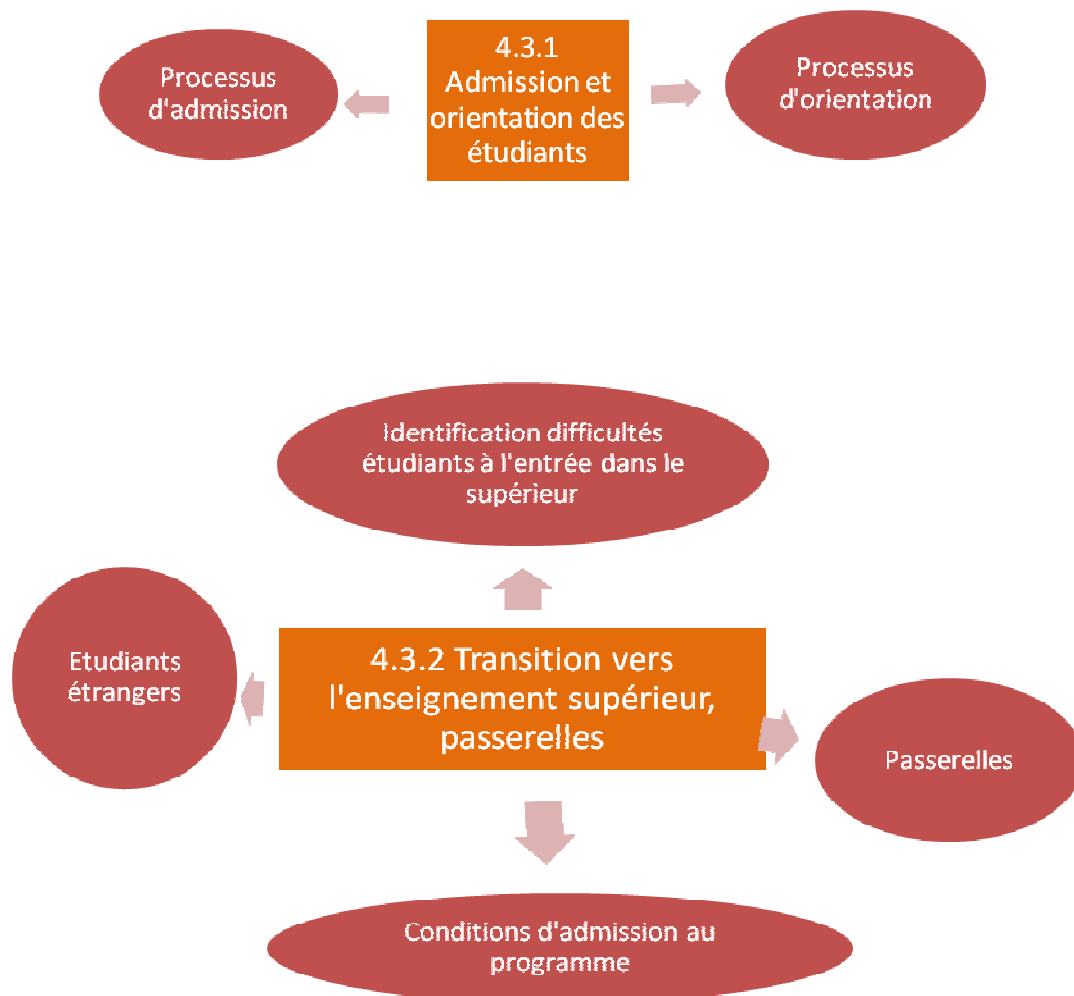




Dim 4.2 : Ressources matérielles



Dim 4.3 : Equité en termes d'accueil, de suivi et de soutien des étudiants



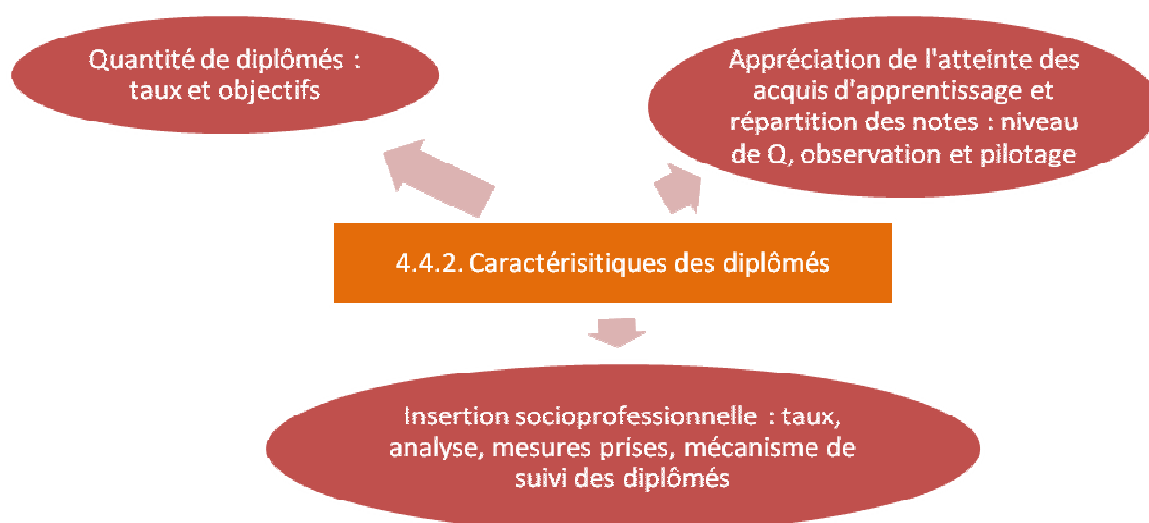
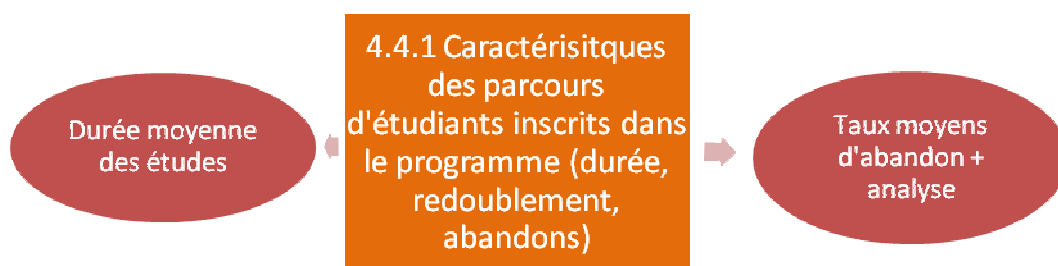
4.3.3 Equité des processus pédagogiques : pédagogie différenciée, andragogie





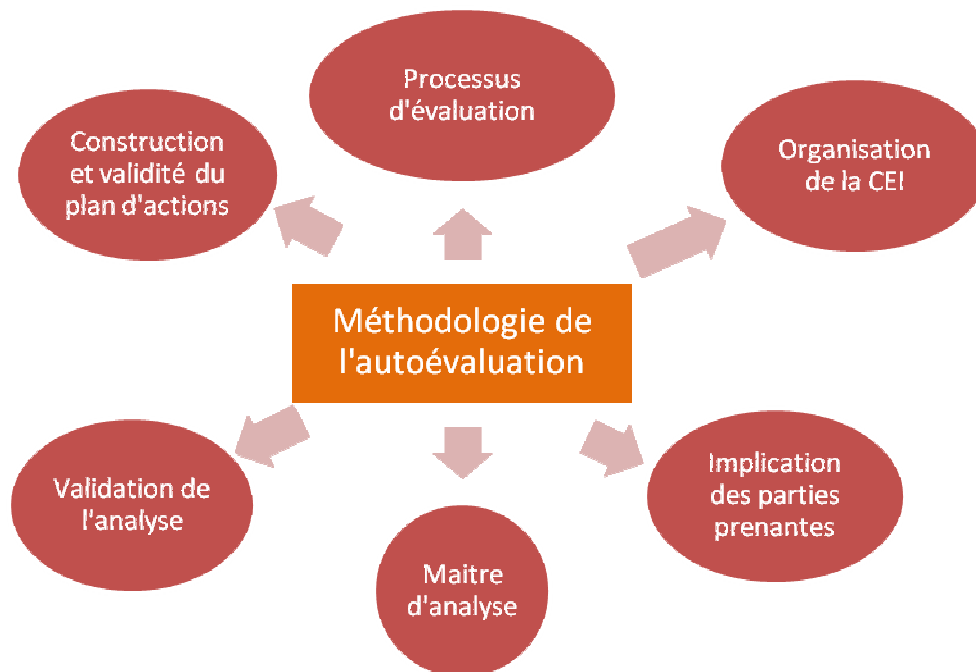
4.3.6. : Traitement des recours : procédures

Dim 4.4 : Analyse des données nécessaires au pilotage du programme

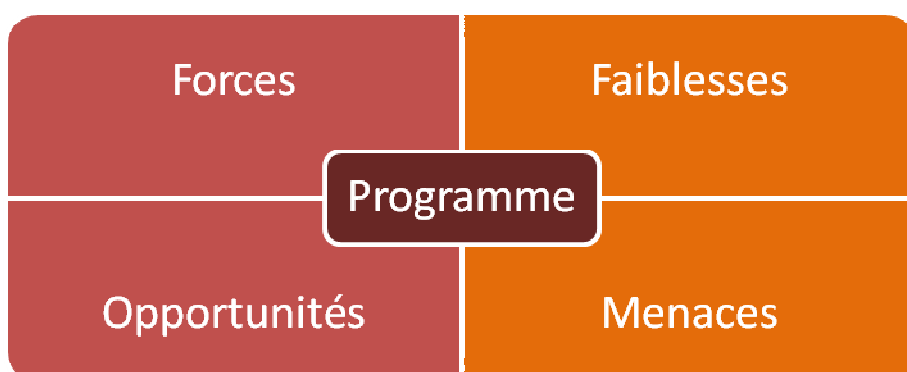


Critère 5 : analyse du programme et construction d'un plan d'action par l'établissement

Dim 5.1 : Méthodologie de l'autoévaluation



Dim 5.2 : Analyse SWOT



Dim 5.3 : Plan d'action et suivi

