

ÉPREUVE EXTERNE COMMUNE

FRANÇAIS

# CE1D 2016

## RÉSULTATS

### INTRODUCTION

Les résultats pour chaque discipline de l'épreuve externe commune en lien avec l'octroi du CE1D de juin 2016 sont définitifs. Les disciplines concernées actuellement sont le français, les mathématiques, les sciences et les langues modernes.

Cette épreuve est obligatoire pour tous les élèves inscrits en :

- 2<sup>e</sup> année commune et 2<sup>e</sup> année complémentaire de l'enseignement ordinaire ou spécialisé de forme 4 ;
- 3<sup>e</sup> année de différenciation et d'orientation.

Cette épreuve est également accessible aux élèves de :

- 1<sup>re</sup> année complémentaire de l'enseignement ordinaire ou spécialisé de forme 4 ;
- 2<sup>e</sup> ou 3<sup>e</sup> phase de l'enseignement spécialisé de forme 3.

Le seuil de réussite pour chaque discipline est fixé à 50 % des points. En cas de réussite à l'une des disciplines, le conseil de classe considère que l'élève a atteint la maîtrise des socles de compétences pour la discipline concernée.

### OBJECTIF DU DOCUMENT

Cette publication vise à présenter les résultats des élèves de la Fédération Wallonie-Bruxelles pour le français. Ces résultats globaux et plus spécifiques sont calculés de la même façon que ceux figurant dans les grilles d'encodage de chaque classe.

Les chiffres exposés portent sur 95,9 % des élèves pour lesquels l'administration a pu collecter les résultats. La majorité des résultats manquants est due à des écoles qui n'ont pas envoyé les résultats de tous les élèves ou pour toutes les matières.

En juin 2016, 86,1 % des élèves de 2<sup>e</sup> commune et de 2<sup>e</sup> complémentaire ont réussi l'épreuve de français.

Les tableaux ci-dessous reprennent les statistiques de participation et les différents scores pour chaque catégorie d'élèves. Les méthodes de calcul des scores sont identiques à celles qui apparaissent dans les grilles d'encodage qui ont été fournies aux écoles. Ces informations apparaissent dans l'onglet « Résultats ».

#### PARTICIPATION ET RÉUSSITE

	2C	2S	1S	3SDO	2C/2S	Ma classe
Nombre d'élèves	46 885	6 679	536	61	53 564	
Répartition	86,7 %	12,3 %	1,0 %	0,1 %	98,8 %	
Passation complète <sup>1</sup>	98,4 %	96,7 %	96,5 %	85,0 %	98,2 %	
<b>Réussite<sup>2</sup></b>	<b>86,7 %</b>	<b>83,4 %</b>	<b>64,6 %</b>	<b>74,5 %</b>	<b>86,3 %</b>	

#### SCORE PAR COMPÉTENCE DISCIPLINAIRE

	2C	2S	1S	3SDO	2C/2S	Ma classe
Lecture (50 pts)	64,9 %	60,3 %	51,4 %	58,9 %	64,4 %	
Écoute (15 pts)	82,6 %	79,3 %	72,6 %	75,9 %	82,2 %	
Tâche d'écriture (35 pts)	64,6 %	58,4 %	48,6 %	47,3 %	63,8 %	
<b>Total (100 pts)</b>	<b>67,5 %</b>	<b>62,5 %</b>	<b>53,6 %</b>	<b>57,4 %</b>	<b>66,9 %</b>	

<sup>1</sup> Calculé en retirant les élèves absents ou n'ayant pas présenté la totalité de l'épreuve.

<sup>2</sup> Le taux de réussite est calculé sur le nombre d'élèves qui ont présenté l'intégralité de l'épreuve.

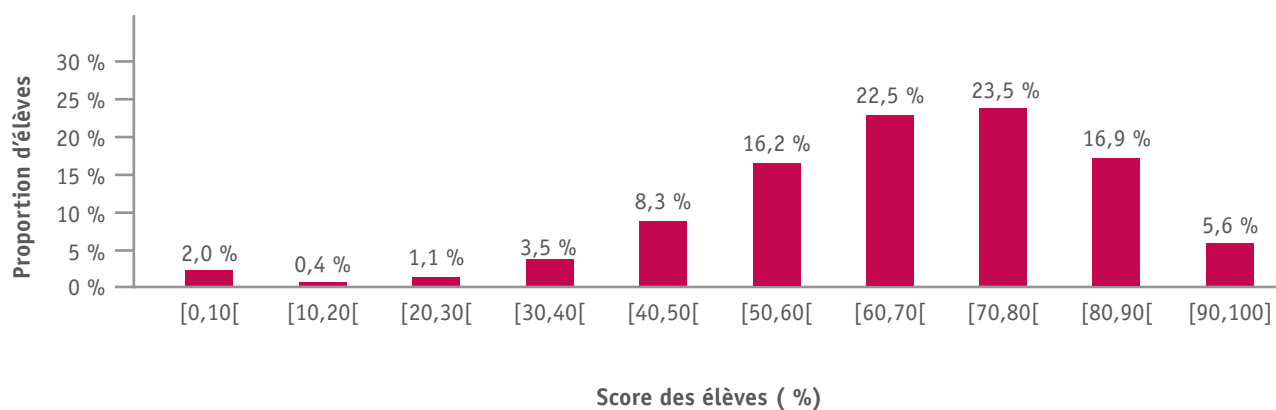
## français

# DISTRIBUTION DES RÉSULTATS

L'histogramme ci-dessous dresse la distribution des scores des élèves de 2<sup>e</sup> commune et de 2<sup>e</sup> complémentaire, pris conjointement.

En français, le score moyen atteint par ces élèves est de 64,4 %. 62,2 % des élèves obtiennent un score compris dans l'intervalle [50,80[. 15,3 % ont un score inférieur à 50 % et 22,5 % obtiennent un score supérieur à 80 %.

### DISTRIBUTION DU SCORE GLOBAL AU CE1D FRANÇAIS (2C/2S)



Mode de lecture : en juin 2016, 22,5 % des élèves de 2<sup>e</sup> commune et de 2<sup>e</sup> complémentaire ont obtenu un score compris dans l'intervalle [60,70[.

## français

### RÉSULTATS PAR ITEM

Cette section reprend en détail chaque item et indicateur de l'épreuve. Ces items sont classés par compétence sollicitée. Cet ordre est identique à celui adopté dans la grille d'encodage dans l'onglet « Résultats ».

Pour chaque item, vous verrez apparaître sa pondération, la moyenne obtenue par l'ensemble des élèves de 2<sup>e</sup> commune et de 2<sup>e</sup> complémentaire. Nous vous invitons à faire apparaître en vis-à-vis les moyennes obtenues par votre/vos classe(s) dans la dernière colonne. Cette information est reprise dans l'onglet « Résultats ».

Ces résultats permettent notamment de détecter quels sont les items qui, par rapport à l'ensemble des élèves, sont les moins bien réussis dans vos classes.

LECTURE					
Compréhension du récit de fiction					
Item	Pondération	2C	2S	2C/2S	Ma classe
1a	2	95,8 %	94,9 %	95,6 %	
1b	2	95,4 %	94,8 %	95,3 %	
2	2	94,1 %	93,5 %	94,0 %	
3	3	68,3 %	65,0 %	67,9 %	
4	3	76,6 %	74,5 %	76,3 %	
5a	3	75,6 %	70,8 %	75,0 %	
5b	2	86,6 %	86,2 %	57,8 %	
6	3	45,2 %	41,6 %	44,8 %	
7	3	70,0 %	61,7 %	68,9 %	
8	3	66,5 %	60,0 %	65,7 %	
9	3	90,6 %	90,2 %	90,6 %	
10	3	48,5 %	36,4 %	47,0 %	
11	3	71,2 %	70,9 %	71,1 %	
<b>Total</b>	<b>35</b>	<b>72,4 %</b>	<b>67,5 %</b>	<b>70,1 %</b>	

LECTURE					
Compréhension du dossier informatif					
Item	Pondération	2C	2S	2C/2S	Ma classe
12a	2	57,8 %	48,9 %	56,7 %	
12b	2	37,6 %	32,0 %	36,9 %	
<b>Total</b>	<b>35</b>	<b>44,3 %</b>	<b>37,6 %</b>	<b>43,5 %</b>	

ÉCOUTE					
Item	Pondération	2C	2S	2C/2S	Ma classe
13	3	98,5 %	99,1 %	98,6 %	
14	3	87,8 %	85,0 %	87,5 %	
15	3	83,5 %	78,9 %	83,0 %	
16	3	89,7 %	88,7 %	89,6 %	
17	3	64,2 %	58,6 %	63,5 %	
<b>Total</b>	<b>15</b>	<b>71,9 %</b>	<b>70,4 %</b>	<b>71,7 %</b>	

### ÉCRITURE Genre

Indicateur	Pondération	2C	2S	2C/2S	Ma classe
I1	1	90,0 %	86,9 %	89,6 %	
I2	2	71,3 %	70,2 %	71,2 %	
I3	2	82,4 %	80,2 %	82,1 %	
<b>Total</b>	<b>5</b>	<b>79,5 %</b>	<b>77,5 %</b>	<b>79,2 %</b>	

### ÉCRITURE Intention

Indicateur	Pondération	2C	2S	2C/2S	Ma classe
I4	2	81,5 %	80,9 %	81,5 %	
I5	2	69,3 %	66,8 %	69,0 %	
I6	4	59,0 %	53,5 %	58,3 %	
I7	6	42,0 %	43,0 %	42,1 %	
<b>Total</b>	<b>14</b>	<b>52,6 %</b>	<b>51,2 %</b>	<b>52,5 %</b>	

### ÉCRITURE Cohérence textuelle

Indicateur	Pondération	2C	2S	2C/2S	Ma classe
I8	2	70,5 %	66,5 %	70,0 %	
I9	3	66,6 %	60,7 %	65,8 %	
<b>Total</b>	<b>5</b>	<b>68,1 %</b>	<b>63,0 %</b>	<b>67,5 %</b>	

### ÉCRITURE Langue

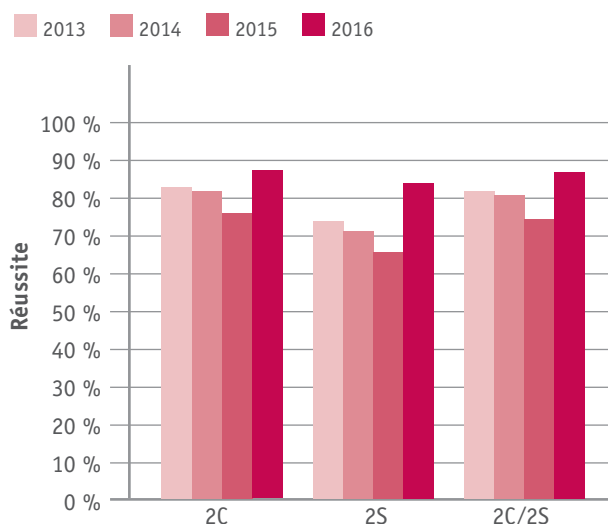
Indicateur	Pondération	2C	2S	2C/2S	Ma classe
I10	5	68,9 %	55,9 %	67,3 %	
I11	4	56,0 %	47,2 %	54,9 %	
I12	2	59,3 %	49,5 %	58,1 %	
<b>Total</b>	<b>10</b>	<b>62,4 %</b>	<b>51,6 %</b>	<b>61,1 %</b>	

# français

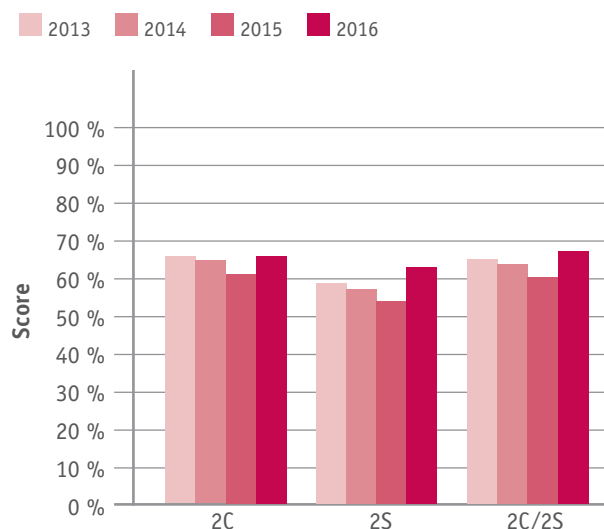
## COMPARAISON 2013 – 2014 – 2015 – 2016

Les tableaux ci-dessous recensent les taux de réussite et les scores moyens pour les épreuves de français, mathématiques et langues modernes entre juin 2013 et juin 2016.

	RÉUSSITE			SCORES		
	2C	2S	2C/2S	2C	2S	2C/2S
2013	82,3 %	73,4 %	81,3 %	65,5 %	58,3 %	64,7 %
2014	81,3 %	70,8 %	80,3 %	64,0 %	56,6 %	63,3 %
2015	75,0 %	65,1 %	73,9 %	60,7 %	53,6 %	59,9 %
2016	86,7 %	83,4 %	86,3 %	67,5 %	62,5 %	66,9 %



Mode de lecture : en juin 2013, 73,4 % des élèves de 2<sup>e</sup> complémentaire (2S) réussissent l'épreuve de français. Ils sont 83,4 % en 2016.



Mode de lecture : en juin 2013, le score moyen des élèves de 2<sup>e</sup> complémentaire (2S) est de 58,3 % en français. Ce score est de 62,5 % en 2016.

Fédération Wallonie-Bruxelles / Ministère  
Administration générale de l'Enseignement  
Service général du Pilotage du Système éducatif  
Boulevard du Jardin Botanique, 20-22 – 1000 BRUXELLES  
www.fw-b.be – 0800 20 000  
Graphisme : MOA - Amelie.DEGEYTER@cfwb.be  
JANVIER 2017  
Le Médiateur de la Wallonie et de la Fédération Wallonie-Bruxelles  
Rue Lucien Namèche, 54 – 5000 NAMUR  
0800 / 19 199  
courrier@mediateurcfwb.be

Éditeur responsable : Jean-Pierre HUBIN, Administrateur général

La « Fédération Wallonie-Bruxelles » est l'appellation désignant usuellement la « Communauté française » visée à l'article 2 de la Constitution