



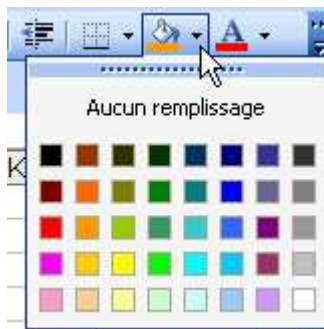
Mise en page d'une feuille excel.

1. ouvre un classeur Excel, par exemple celui des tables de multiplication.

	A	B	C
1	Les tables de multiplication		
2	Table de 2		
3	1	2	2
4	2	2	4
5	3	2	6
6	4	2	8
7	5	2	10
8	6	2	12
9	7	2	14
10	8	2	16
11	9	2	18
12	10	2	20

2. Tu vas mettre des couleurs dans les cellules de titre.

Sélectionne le premier titre et choisis une couleur de remplissage.



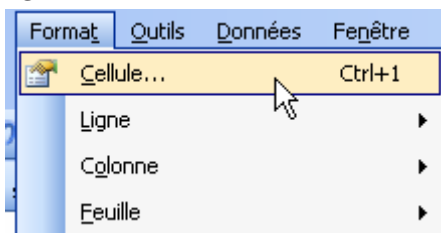
Fais la même chose avec le 2^{ème} titre.

tu peux aussi changer la police, la taille et la couleur de la police. (comme dans word) Fais des essais.

	A	B	C
1	Les tables de multiplication		
2	Table de 2		
3	1	2	2
4	2	2	4
5	3	2	6
6	4	2	8

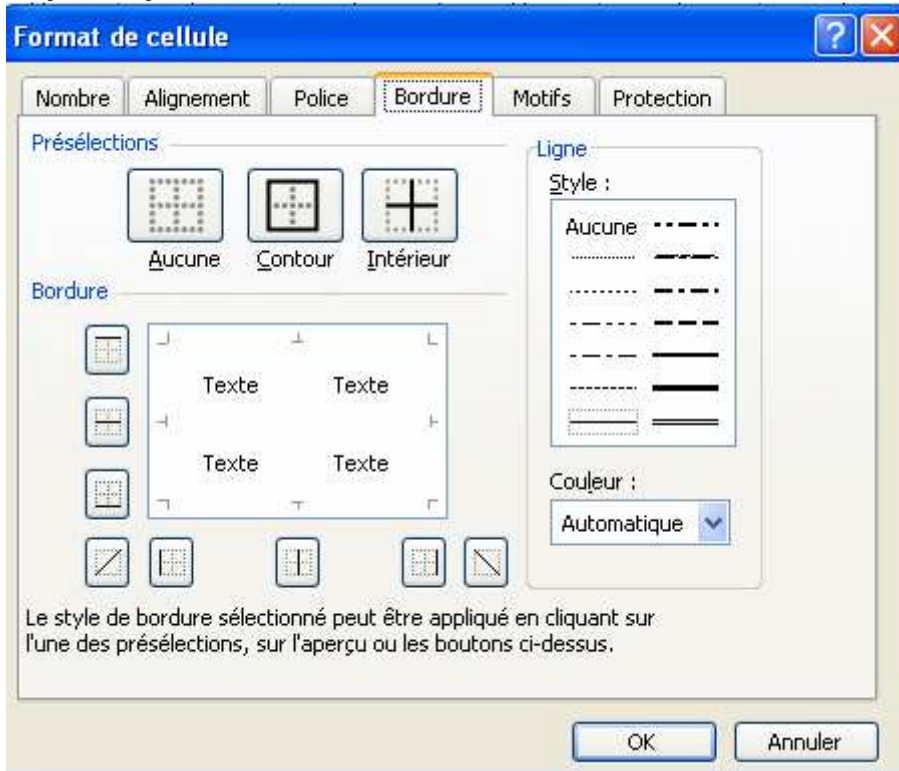
3. Tu vas mettre des couleurs pour les bordures des cellules. C'est nécessaire si tu veux voir les lignes quand tu vas imprimer.

Sélectionne le tableau ensuite clique sur : format : cellule.





La fenêtre format de cellule s'ouvre.



Clique sur l'onglet bordure.

Pour l'instant aucune bordure n'est sélectionnée.

Tu peux choisir juste contour ou contour et intérieur avec les boutons présélections.

Tu peux encore une partie des bordures avec les boutons bordure

Tu peux choisir le style de ligne et la couleur.

Fais des essais.

NB : commence par la couleur, puis le style de ligne, puis la bordure ou présélection.

Les tables de multiplication		
Table de 2		
1	2	2
2	2	4
3	2	6
4	2	8
5	2	10
6	2	12
7	2	14
8	2	16
9	2	18
10	2	20

tu vois qu'il y a d'autres onglets ; Teste-les.

