

ÉVALUATION EXTERNE NON CERTIFICATIVE

ÉVEIL – FORMATION HISTORIQUE ET GÉOGRAPHIQUE
ÉVEIL – INITIATION SCIENTIFIQUE

2^e ANNÉE DIFFÉRENCIÉE

Carnet de l'élève

2009

Nom

Prénom

École

Classe

Numéro

MINISTÈRE DE LA COMMUNAUTÉ FRANÇAISE
ADMINISTRATION GÉNÉRALE DE L'ENSEIGNEMENT
ET DE LA RECHERCHE SCIENTIFIQUE
SERVICE GÉNÉRAL DU PILOTAGE DU SYSTÈME ÉDUCATIF



1. ECRIS le nom du continent des pays.

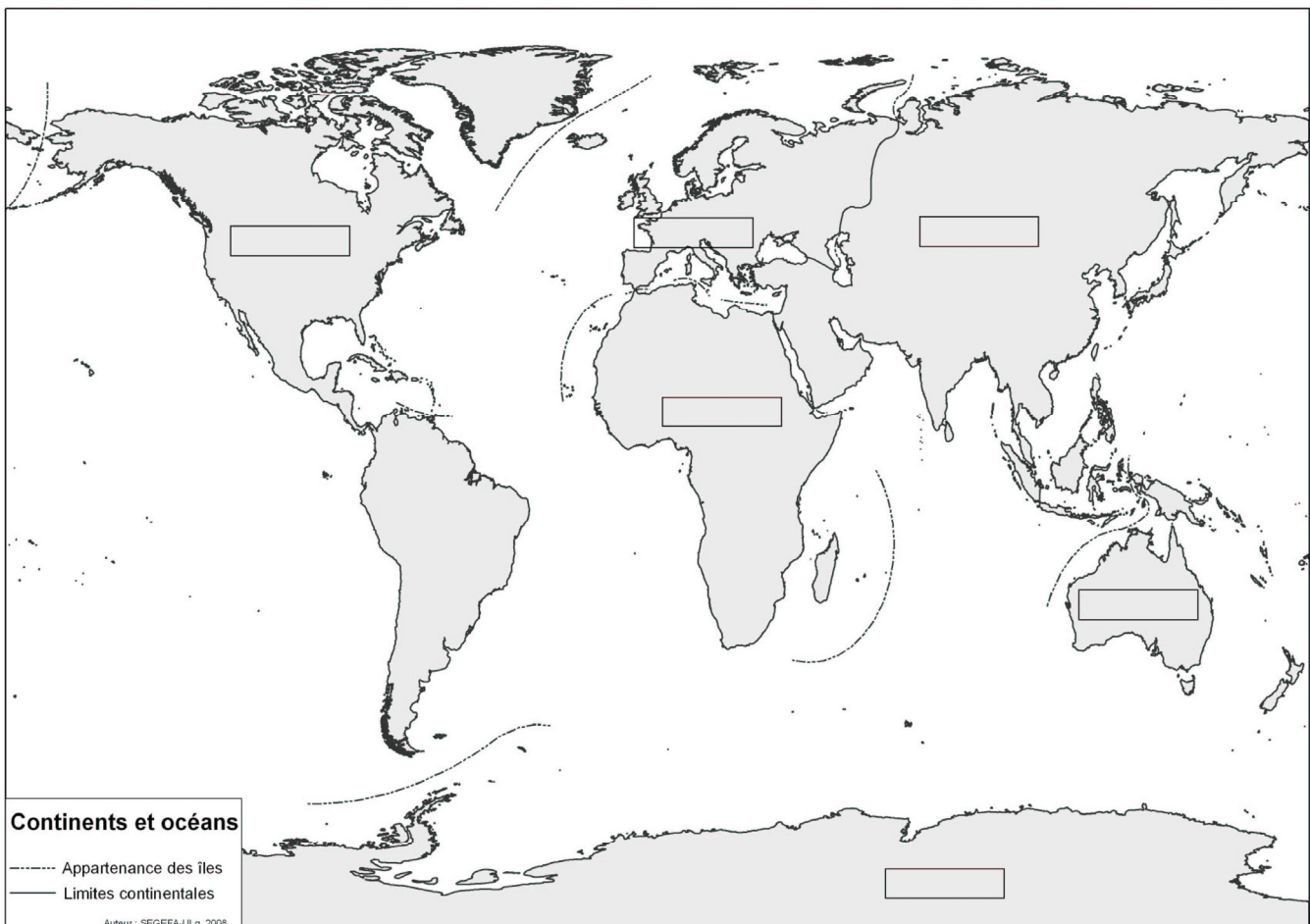
Pays	Continent
France	_____
Congo (RDC)	_____
Chine	_____
Etats-Unis	_____

- 1
- 2
- 3
- 4

2. OBSERVE le planisphère ci-dessous.

ECRIS le nom des quatre pays dans leur continent respectif.

France – Congo (RDC) – Chine – Etats-Unis



- 5
- 6
- 7
- 8

3. Regarde le trajet du voyageur sur le planisphère dans le portfolio.
COMPLETE.

a) Un voyageur quitte l'aéroport de Bruxelles pour Saint-Pétersbourg (1).

Il se déplacera vers :

- Le Sud-Est Le Sud-Ouest
 Le Nord-Est Le Sud-Ouest

9

Il passera au-dessus d'un océan : OUI – NON

Si oui, lequel ?

10

b) De Saint-Pétersbourg, il gagnera Johannesburg (2).

Il se déplacera vers :

- L'Ouest Le Nord
 L'Est Le Sud

11

Il passera au-dessus d'un océan : OUI – NON

Si oui, lequel ?

12

c) De Johannesburg, il se rendra à Sydney (3).

Il passera au-dessus d'un océan : OUI – NON

Si oui, lequel ?

13

d) S'il continue sa route vers l'Est, il atteindra (4):

- L'Europe Le Pôle Nord
 L'Afrique L'Amérique du Sud

14

4. Certaines photos ont été prises en Belgique.
ENTOURE la bonne réponse et COCHE un indice qui te permet de répondre.

a) La photo 1 a été prise en Belgique OUI – NON

COCHE l'indice qui t'a permis de répondre

Circulation routière

15

Signalisation routière

Conditions climatiques

b) La photo 2 a été prise en Belgique OUI – NON

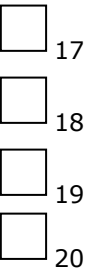
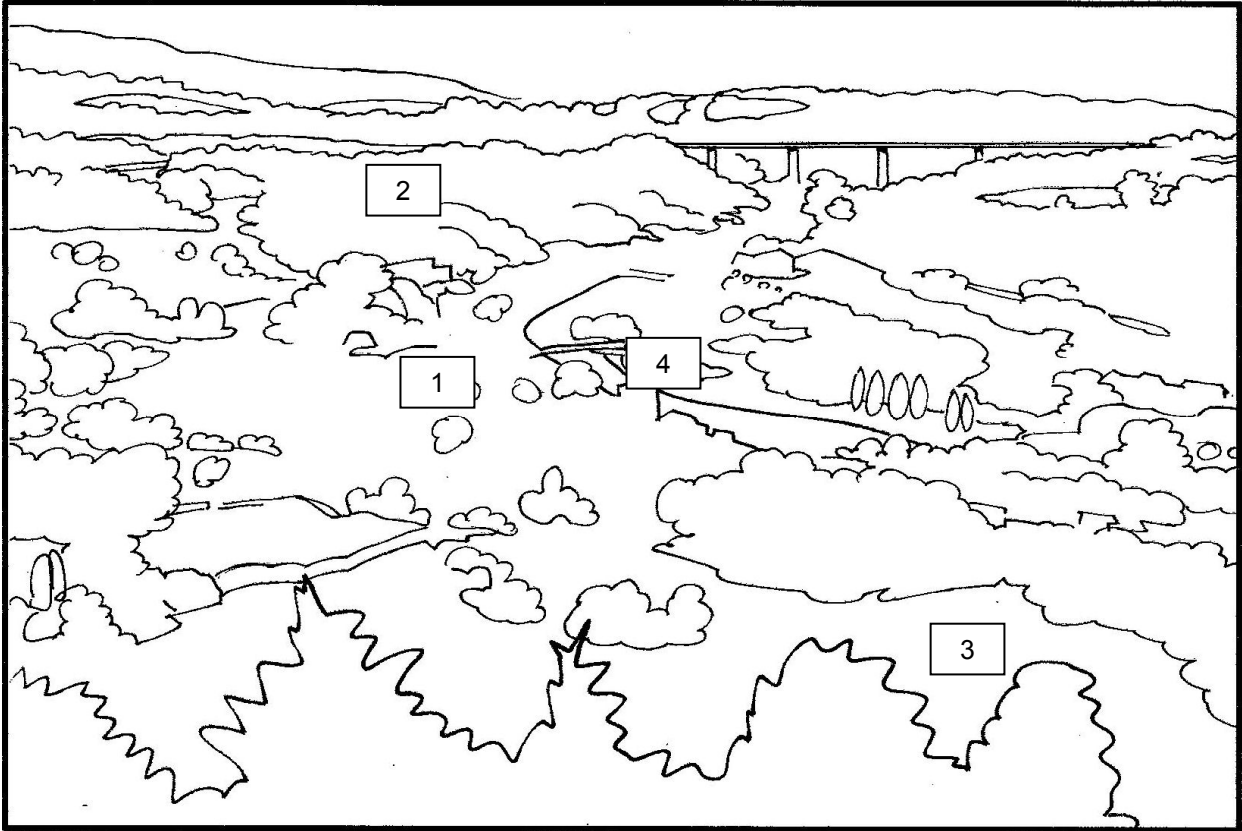
COCHE l'indice qui t'a permis de répondre

Arrière-plan

16

Avant-plan

5. OBSERVE attentivement la photo du portfolio ainsi que le croquis ci-dessous. Ils représentent le même paysage.
 COLORIE les rectangles 1, 2, 3 et 4 du croquis en respectant la légende.



Légende

- Les espaces bâtis : gris
- Les prairies : vert clair
- Les bois : vert foncé
- Les cultures : jaune
- Les cours d'eau : bleu

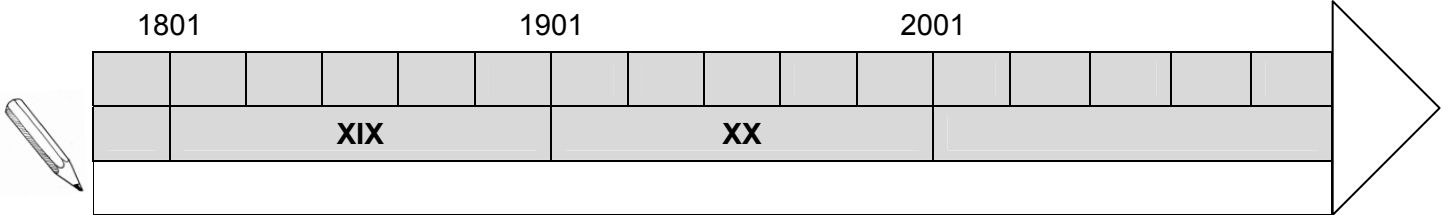
6. OBSERVE les faces de la pièce commémorant l'indépendance de la Belgique.

a) ECRIS les années de début et de fin de la période commémorée.

De _____ à _____

 21

b) COLORIE la durée qui est commémorée sur la ligne du temps.


 22

7. En Belgique, les habitants sont répartis dans trois régions. Six élèves se présentent. MARQUE d'une croix leur Région.

	Région wallonne	Région flamande	Région Bruxelles-Capitale
Je m'appelle Antoine et j'habite Namur.			
Je m'appelle Else et j'habite à Gand.			
Je m'appelle Rupper et j'habite Eupen.			
Je m'appelle Sarah et j'habite près de la Grand-Place de Bruxelles.			
Je m'appelle Bart et j'habite Ostende.			
Je m'appelle Isabelle et j'habite Liège.			

 23

 24

 25

 26

 27

 28

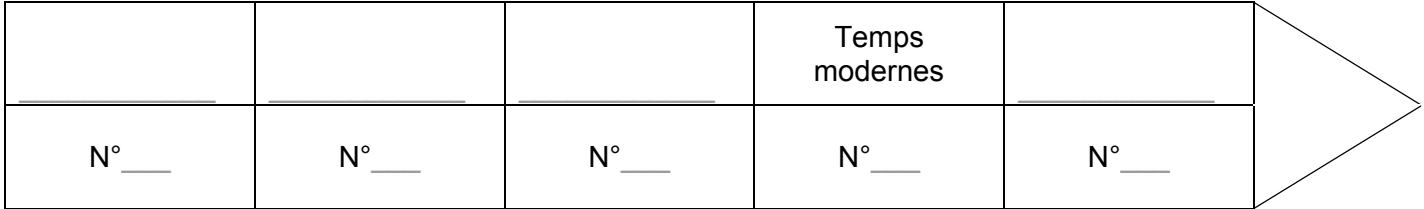
8. LIS attentivement la description des musées.
 a) PLACE les périodes historiques dans le bon ordre sur la ligne du temps.
 b) ECRIS le numéro de chaque musée sous la période qui lui correspond.

Antiquité

Période contemporaine

Moyen Age

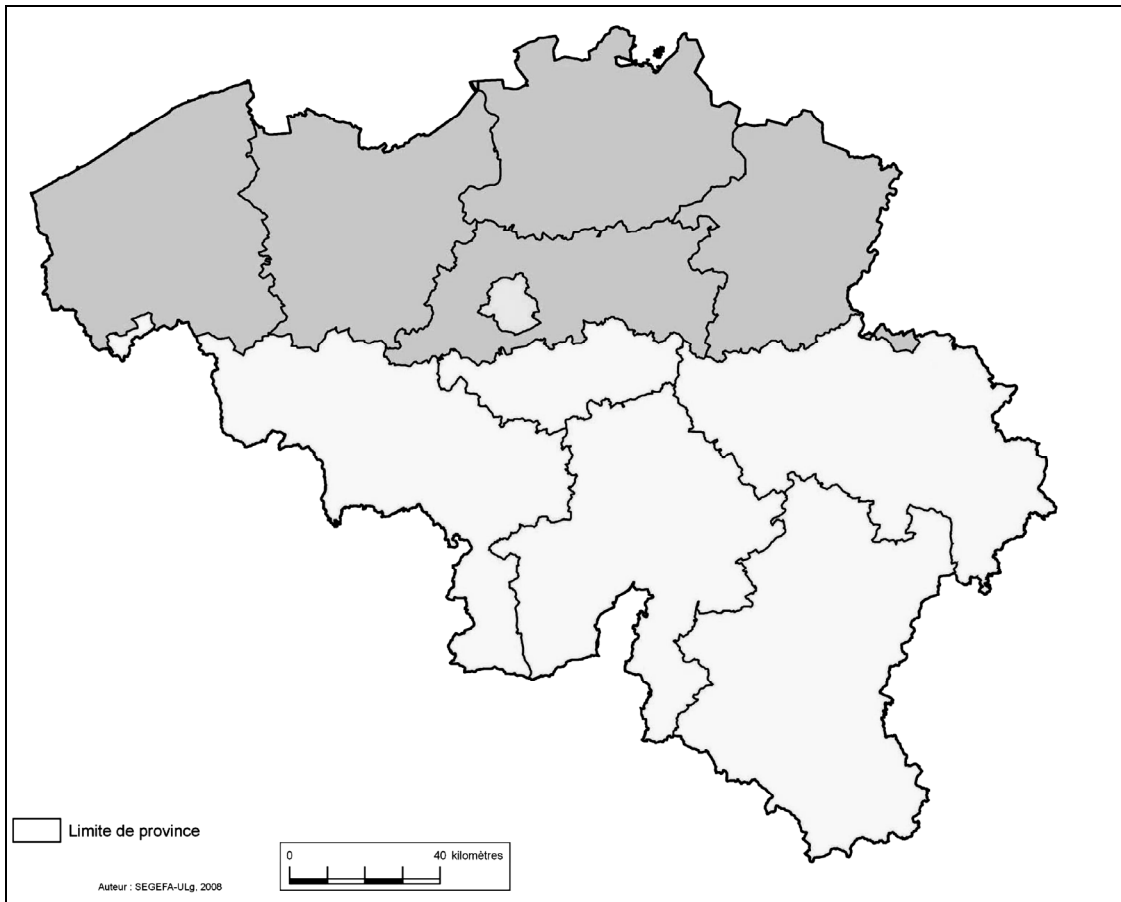
Préhistoire



Ligne du temps non réalisée à l'échelle

- 29 30 31 32
 33 34 35 36 37

9. ECRIS sur la carte ci-dessous les numéros des musées (1-2-3-4-5) dans les Provinces correspondantes.



- 38
 39
 40
 41
 42

10. Voici cinq évènements.
 ECRIS les lettres B – C – D – E correspondant aux évènements dans le tableau ci-dessous. La lettre A a déjà été placée dans le tableau.

- A. En France, en 1892, une loi est votée qui limite la journée de travail à 11 heures pour les femmes.
- B. Le 8 septembre 2009, Lubna Ahmed al-Hussein a été condamnée par un tribunal soudanais parce qu'elle portait un pantalon. 43
- C. En 1941, Marguerite Bervoets entre dans la Résistance belge. 44
- D. En Allemagne, Angela Merkel est élue au poste de chancelier fédéral le 22 novembre 2005. 45
- E. Marie Popelin termine ses études de droit à l'Université Libre de Bruxelles en 1888. Elle n'a jamais reçu l'autorisation d'exercer sa profession. 46

	Avant la Seconde Guerre mondiale	Pendant la Seconde Guerre mondiale	Après la Seconde Guerre mondiale
En Belgique			
Autre pays de l'Union européenne	A		
Ailleurs dans le monde			

11. COMPLETE les deux phrases.

- a) Tu es né au _____ siècle (de notre ère). 47
- b) Tu passes l'épreuve externe de cette semaine au _____ siècle (de notre ère). 48

12. « C'est un petit pas pour l'homme, mais un bond de géant pour l'humanité... »

Paroles de Neil ARMSTRONG – Mer de la Tranquilité

a) Quand ces paroles ont-elles été prononcées ?
COCHE la bonne réponse.

- 21 juillet 1969
- 14 juillet 2009
- 21 juillet 1830
- 14 juillet 1958

49

b) A quelle occasion ces paroles ont-elles été prononcées ?
COCHE la bonne réponse.

- L'inauguration de la station européenne.
- L'inauguration du pavillon spatial à l'exposition de 1958.
- Premier astronaute à avoir marché sur la Lune.
- Premier navigateur à avoir franchi la Manche.

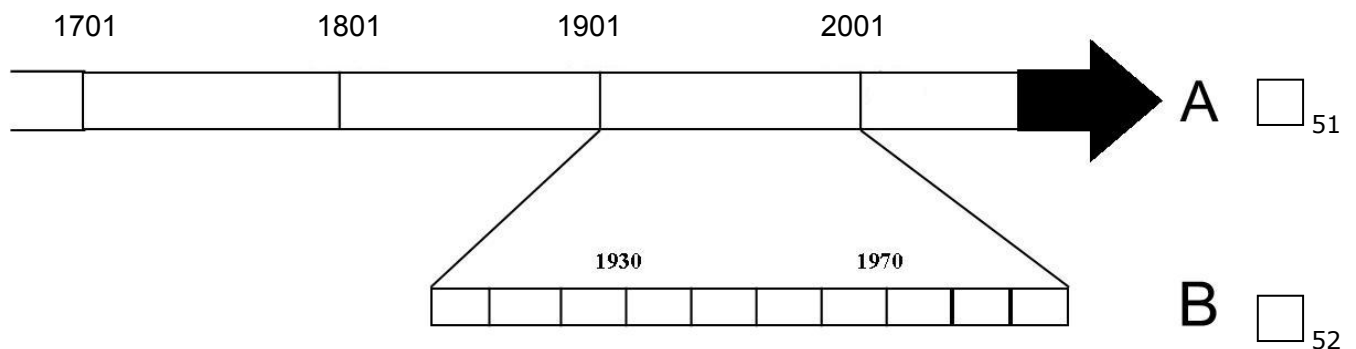
50

13. LIS

Fils d'un modeste cordonnier de Gand, Leo Baekeland naquit au XIX^e siècle. Doué en chimie, physique mathématique et économie, il obtient un doctorat en Sciences à l'université de sa ville en 1884. En 1889 il s'installe aux Etats-Unis. En 1907, il met au point un matériau révolutionnaire : la bakélite qui fera entrer le monde dans l'ère des matières plastiques. L'industrie photographique fut l'une des premières à s'intéresser à ce nouveau matériau. Le premier boîtier d'appareil photo en bakélite date de 1927 ; il est américain.

e) COLORIE le XIX^{ème} (19^{ème}) siècle sur la ligne du temps A

f) COLORIE sur la ligne du temps B, le temps écoulé entre l'invention de la bakélite et sa première utilisation dans le domaine de la photographie.



14. Regarde attentivement les deux photos.

Portfolio

p. 7

a) De quel siècle date la photo la plus ancienne ?
COCHE la bonne réponse

- 15^e siècle.
- 19^e siècle.
- 20^e siècle.
- 21^e siècle.

53

b) Cette photo apporte des informations sur la manière de vivre des gens de l'époque.
Lesquelles ?
COCHE **trois** réponses.

Informations pour comprendre comment les gens ...

- ...travaillaient.
- ...s'habillaient.
- ...mangeaient.
- ...se déplaçaient.
- ...se soignaient.
- ...s'instruisaient.
- ...s'amusaient.

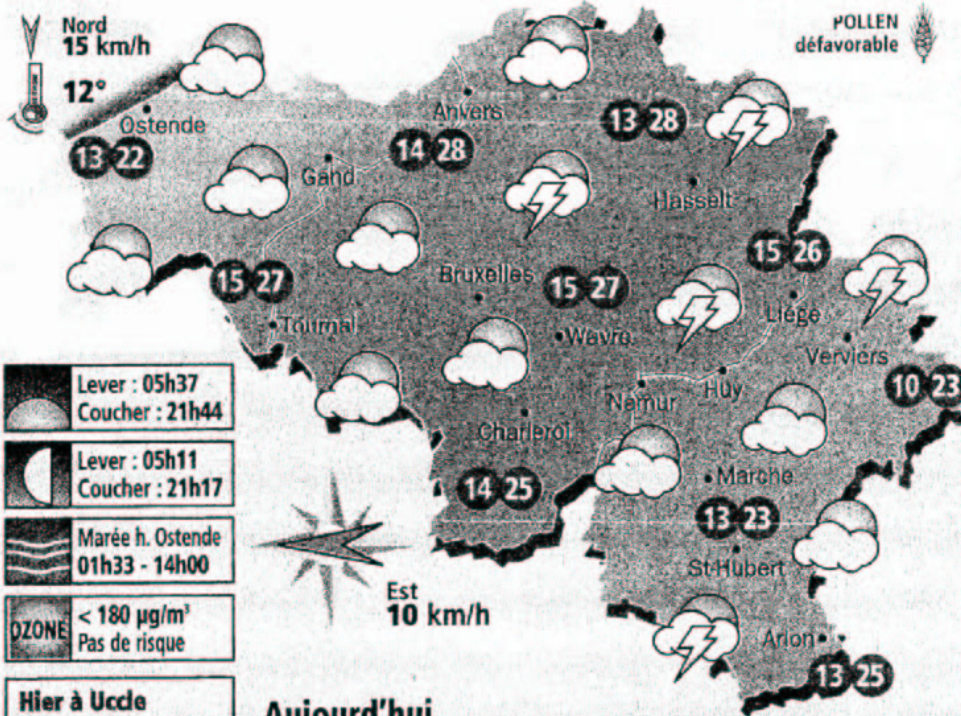
54

Fin de la première partie

De plus en plus chaud



Infographie : Christian HICK



	Lever : 05h37 Coucher : 21h44
	Lever : 05h11 Coucher : 21h17
	Marée h. Ostende 01h33 - 14h00
	OZONE < 180 µg/m³ Pas de risque

Hier à Uccle	
Maximum :	23.9°C
Minimum :	13.2°C
Vent max. à 14h :	21 km/h
T° min. au sol :	de 4°C à 15°C
L'an dernier	
Minimum :	8.4°C
Maximum :	16.4°C
En moyenne le 30/05 depuis 1930	
Minimum :	9°C
Maximum :	19°C

Aujourd'hui

En matinée, le ciel sera peu nuageux à serein. Des nuages cumuliformes se développeront au fil des heures et quelques averses orageuses pourront éclater çà et là au cours de l'après-midi et le soir. Sous un vent faible de secteur est à sud-est, les maxima, largement supérieurs aux normales de saison, culmineront entre 22 degrés au bord de la mer et 28 degrés en Campine. En Ardenne, les maxima avoisineront 23 degrés.

La nuit prochaine, on n'exclura pas une averse orageuse locale en début de période. Ensuite, le temps sera sec, localement brumeux, mais le ciel fera la part belle aux éclaircies. Les minima varieront entre 11 degrés dans les Fagnes et 16 degrés dans la région liégeoise. Le vent sera faible de nord, mais soufflera parfois sans direction précise.

Les maxima dans le monde

Alicante	26
Amsterdam	25
Athènes	27
Barcelone	24
Berlin	28
Bordeaux	31
Brest	24
Florence	31
Genève	28
Ibiza	27
Istanbul	21
Lisbonne	26
Londres	26
Madrid	29
Milan	32
Montréal	22
Moscou	16
Munich	26
New York	25
Nice	27
Paris	28
Prague	26
Rome	27
Stockholm	20
Tenerife	20
Tunis	29
Vienne	28

Vendredi	
15 27	Est 10 km/h
Risque de précipitations : 27% Fiabilité : 80 %	

Samedi	
15 26	Est 10 km/h
Risque de précipitations : 30% Fiabilité : 80 %	

Dimanche	
16 27	Sud 10 km/h
Risque de précipitations : 33% Fiabilité : 75 %	

Lundi	
16 24	Sud-Ouest 15 km/h
Risque de précipitations : 89% Fiabilité : 70 %	

Mardi	
15 23	Sud 15 km/h
Risque de précipitations : 81% Fiabilité : 70 %	

a) CALCULE la différence entre la température maximale la plus élevée et la température maximale la moins élevée prévues en Belgique pour le vendredi 30 mai 2003.

ECRIS la réponse : _____

55

b) ECRIS le nom de la ville belge où l'on a pu enregistrer la température la plus basse le vendredi 30 mai 2003.

56

c) COMPLETE

Le bulletin météorologique du vendredi 30 mai 2003 prévoyait qu'au littoral un vent du

_____ soufflerait à _____ km/h.

57 58

16. A partir du matériel proposé ci-dessous, DESSINE un circuit électrique simple dans lequel l'ampoule s'allumera.

du fil de cuivre à découper



Une pile



Une ampoule



59

17. COMPLETE ce dessin pour que l'ampoule s'allume.



60

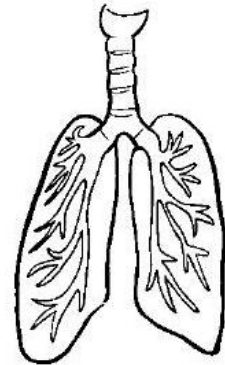
18. ASSOCIE chaque appareil du corps humain au croquis correspondant.

Appareil digestif •



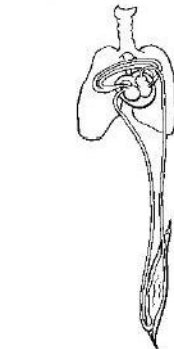
61

Appareil locomoteur •

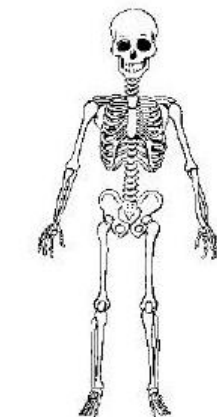


62

Appareil respiratoire •



63



19. LIS attentivement l'article suivant.

Un crabe se promène dans notre corps.

A Séoul, en Corée du sud, des scientifiques ont inventé un robot microscopique qui se révèle fort utile car on peut l'implanter dans les veines humaines. A quoi sert-il ?

En fait, ce petit robot ressemble à un crabe à 6 pattes qui s'accroche aux veines. Il peut parcourir environ 55 mètres par semaine. Lorsqu'il rencontre un obstacle, il émet une substance chimique qui permet de déboucher la veine ou l'artère dans laquelle il se trouve.

a) Quel appareil est concerné par cette invention scientifique ?
COCHE la réponse correcte.

- L'appareil respiratoire
- L'appareil digestif
- L'appareil locomoteur
- L'appareil circulatoire

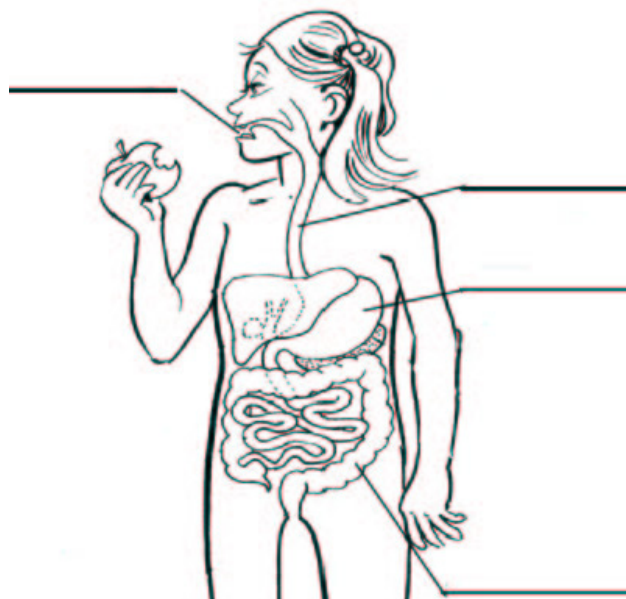
64

b) RECOPIE deux mots différents de l'article qui t'ont permis de répondre.

_____ et _____

65 66

c) COMPLETE en indiquant le nom des organes désignés par une ligne.



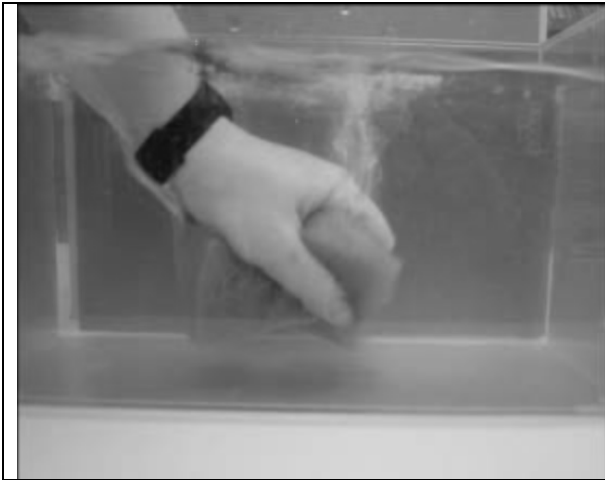
67

68

69

70

20. Quel indice permet de dire qu'il y a de l'air dans l'éponge ?
 ECRIS ta réponse.



71

21. Classe les mots suivants dans le tableau ci-dessous.

buée – rosée – grêle – givre – verglas – vapeur d'eau – neige

Eau à la forme LIQUIDE	Eau à la forme SOLIDE	Eau à la forme GAZEUSE

72
 73
 74
 75
 76
 77
 78

22. CLASSE ces animaux dans le tableau ci-dessous.

chèvre – lion – tigre – âne – chameau – loup – mouton – phoque

CARNIVORES	HERBIVORES

79 80 81 82 83 84 85 86



Ministère de la Communauté française
A.G.E.R.S. - Service général du Pilotage du système éducatif

D/2009/9208/20