

Les indicateurs de l'enseignement en Fédération Wallonie-Bruxelles

Conférence de presse
21 novembre 2011

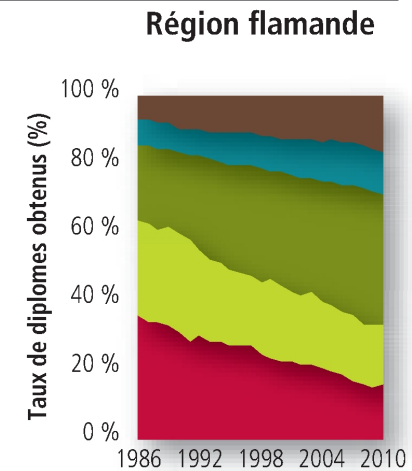
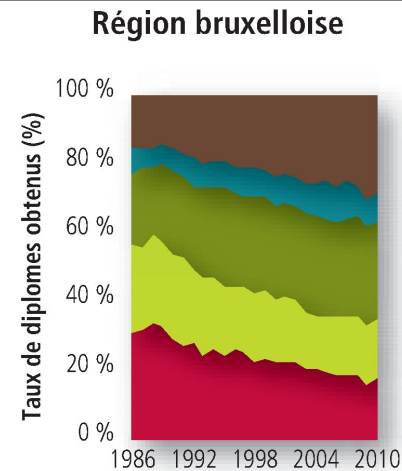
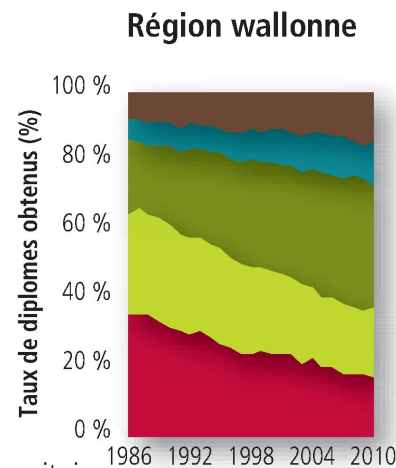
etnic

FÉDÉRATION
WALLONIE-BRUXELLES

Agers

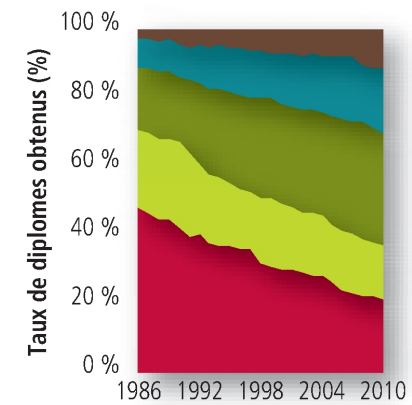
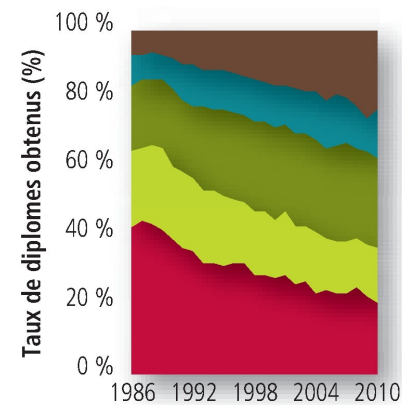
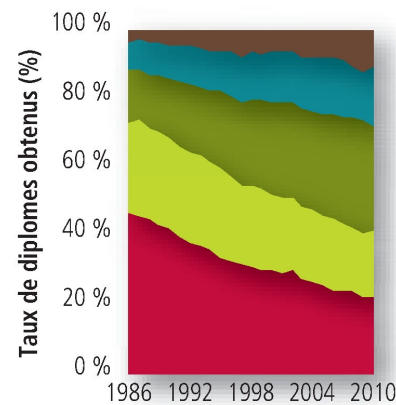
Répartition des 20 ans et plus selon le diplôme le plus élevé obtenu

Hommes



- Supérieur de niveau universitaire
- Supérieur de type court
- Secondaire supérieur
- Secondaire inférieur
- Primaire

Femmes

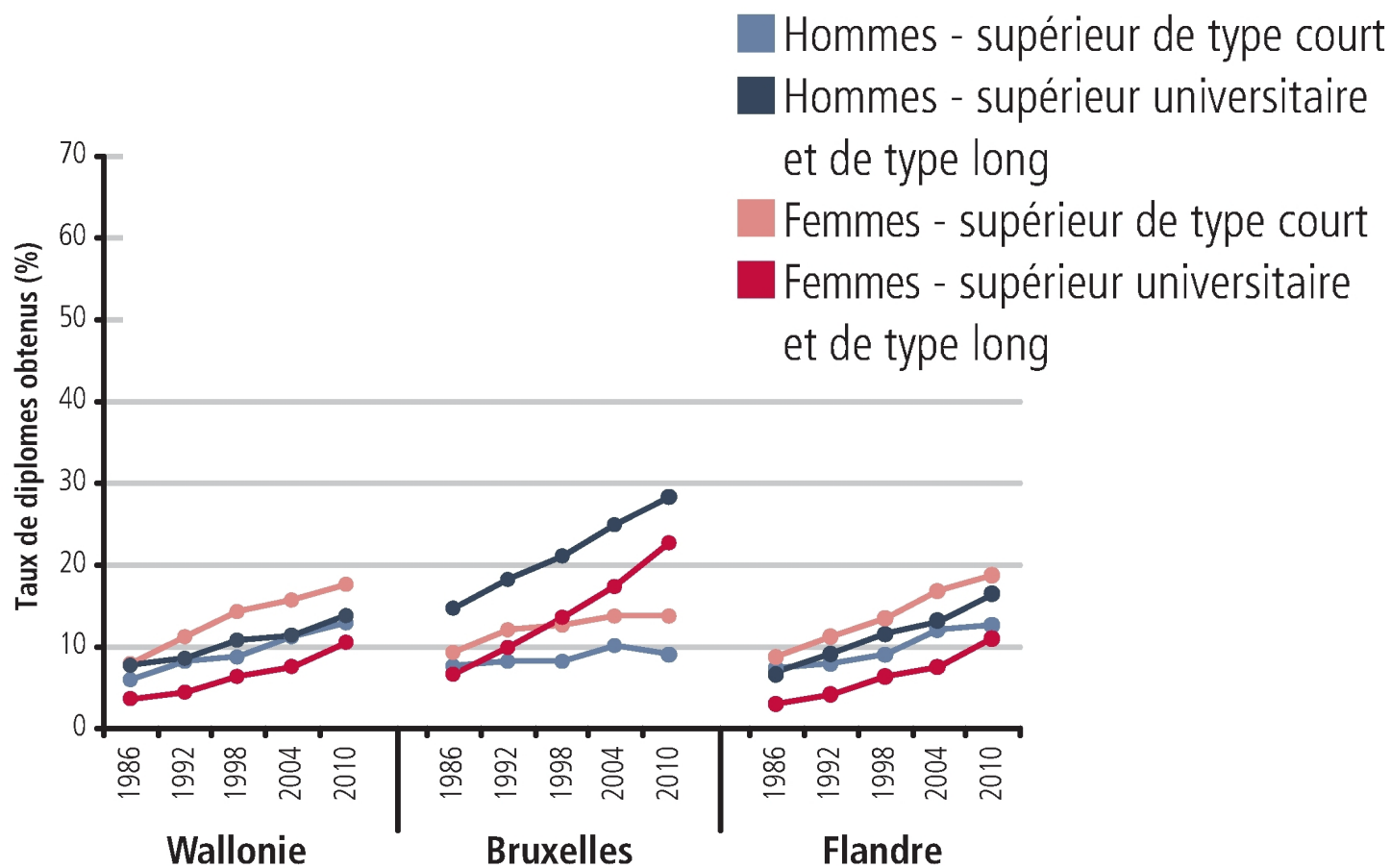


Indicateur 1

Les indicateurs de l'enseignement en Fédération Wallonie-Bruxelles

2

Evolution de la part de diplômés de l'enseignement supérieur (pop. de 20 ans et plus)



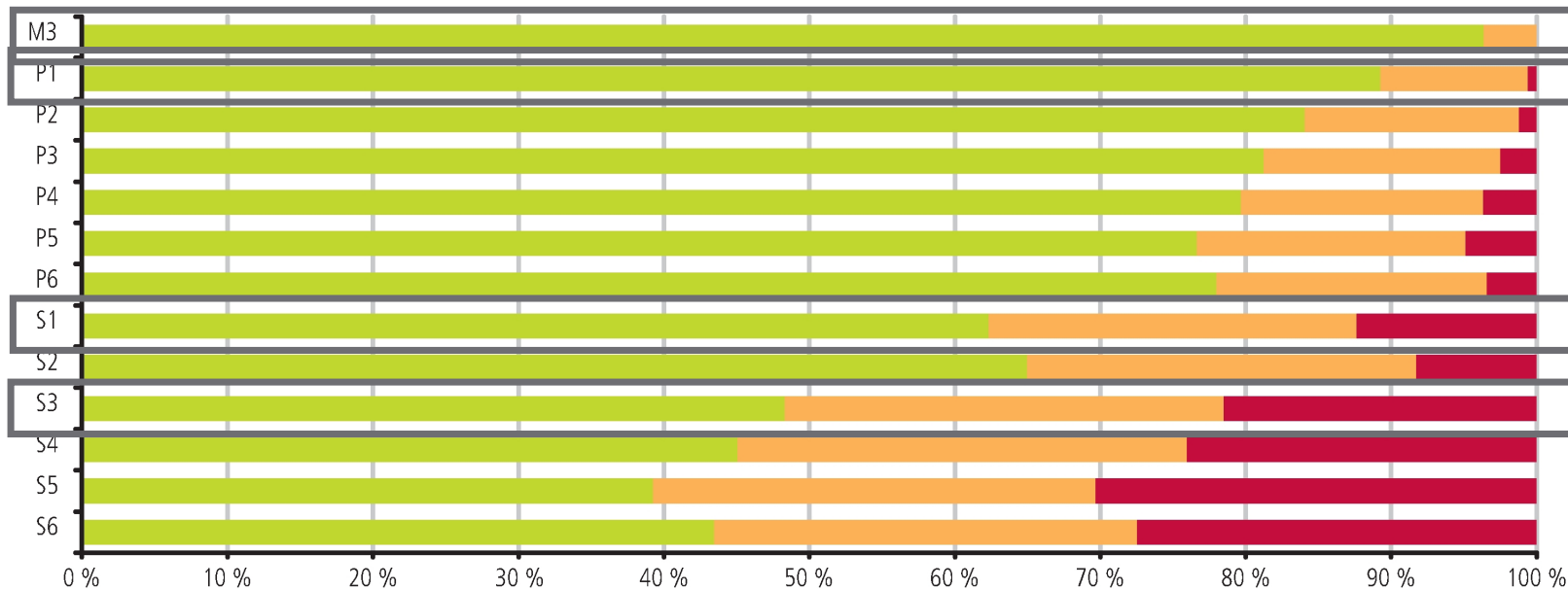
Evolution du retard scolaire de l'enseignement maternel, du taux de redoublement de l'enseignement primaire et secondaire ordinaires (hors CEFA) et du cout engendré par le retard scolaire à charge de la Communauté française de 2000-2001 à 2009-2010

Retard scolaire et redoublement	2000-2001	2005-2006	2006-2007	2007-2008	2008-2009	2009-2010
Maternel ordinaire : élèves de 6 ans ou plus	1,3 %	1,5 %	1,5 %	1,5 %	1,1 %	1,1 %
Primaire ordinaire : redoublants	3,3 %	4,4 %	4,3 %	4,6 %	4,4 %	4,3 %
Secondaire ordinaire (hors CÉFA) : redoublants	10,5 %	13,4 %	13,6 %	14,0 %	13,7 %	15,3 %
Coût du redoublement (€ courants)	2000-2001	2005-2006	2006-2007	2007-2008	2008-2009	2009-2010
Maternel ordinaire	4 272 840	6 659 105	7 220 656	7 496 026	5 840 003	5 664 164
Primaire ordinaire	28 808 553	44 767 262	45 505 997	51 439 306	49 425 399	50 711 661
Secondaire ordinaire (hors CÉFA)	191 922 940	284 196 224	298 086 432	318 512 266	317 055 631	365 692 416

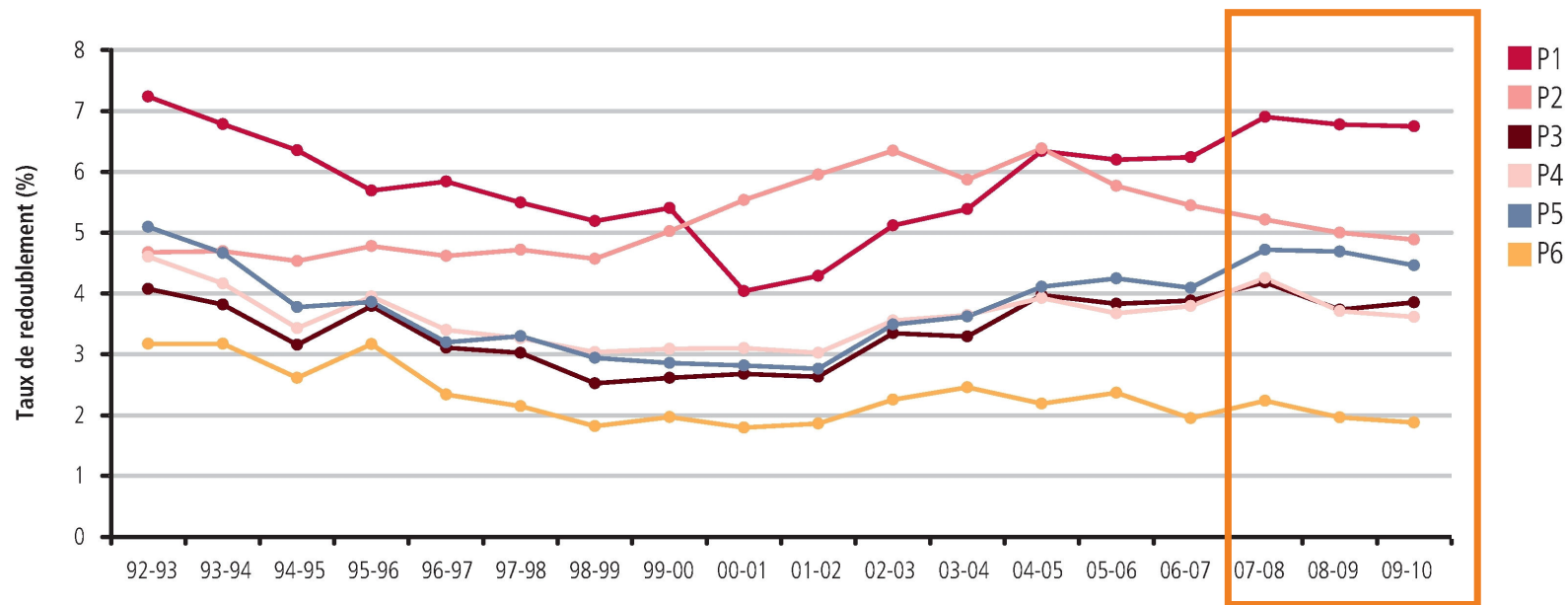
**Soit un cout total en 2010
de 422 068 241 €**

Retard scolaire dans l'enseignement ordinaire - 2009-2010

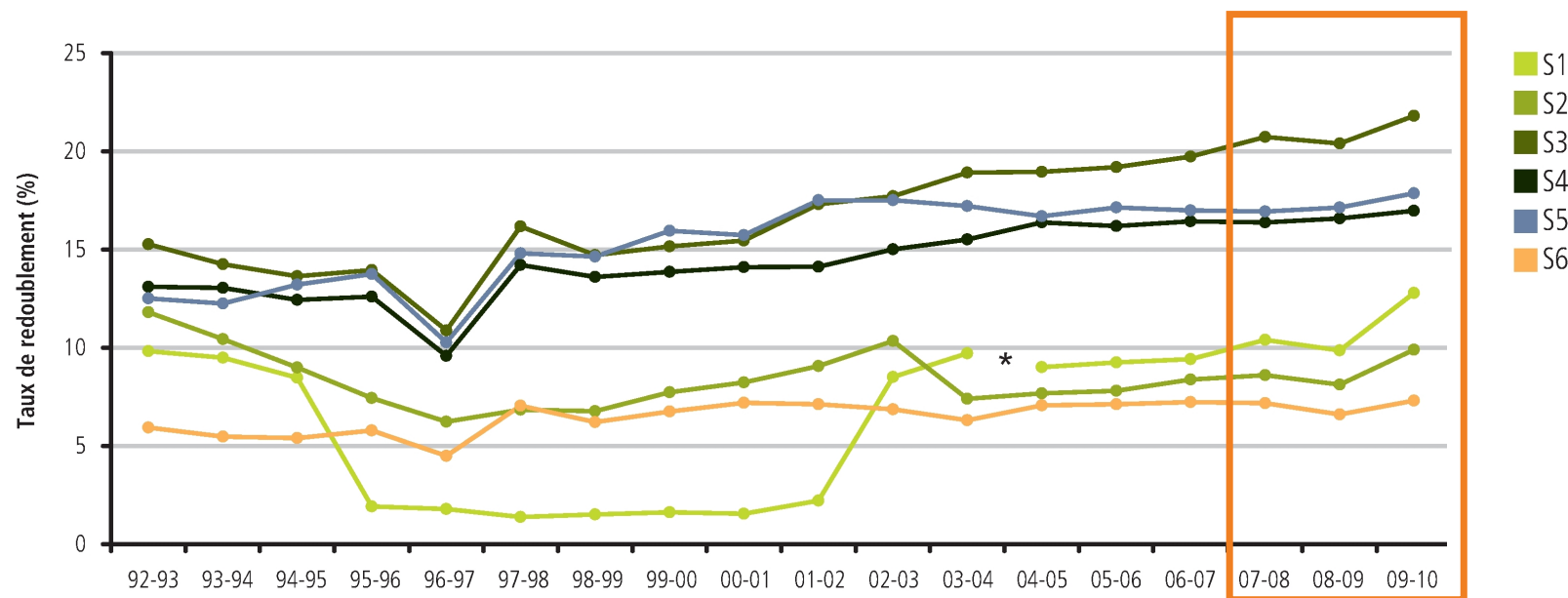
■ À l'heure
■ En retard d'un an
■ Retard de deux ans et plus



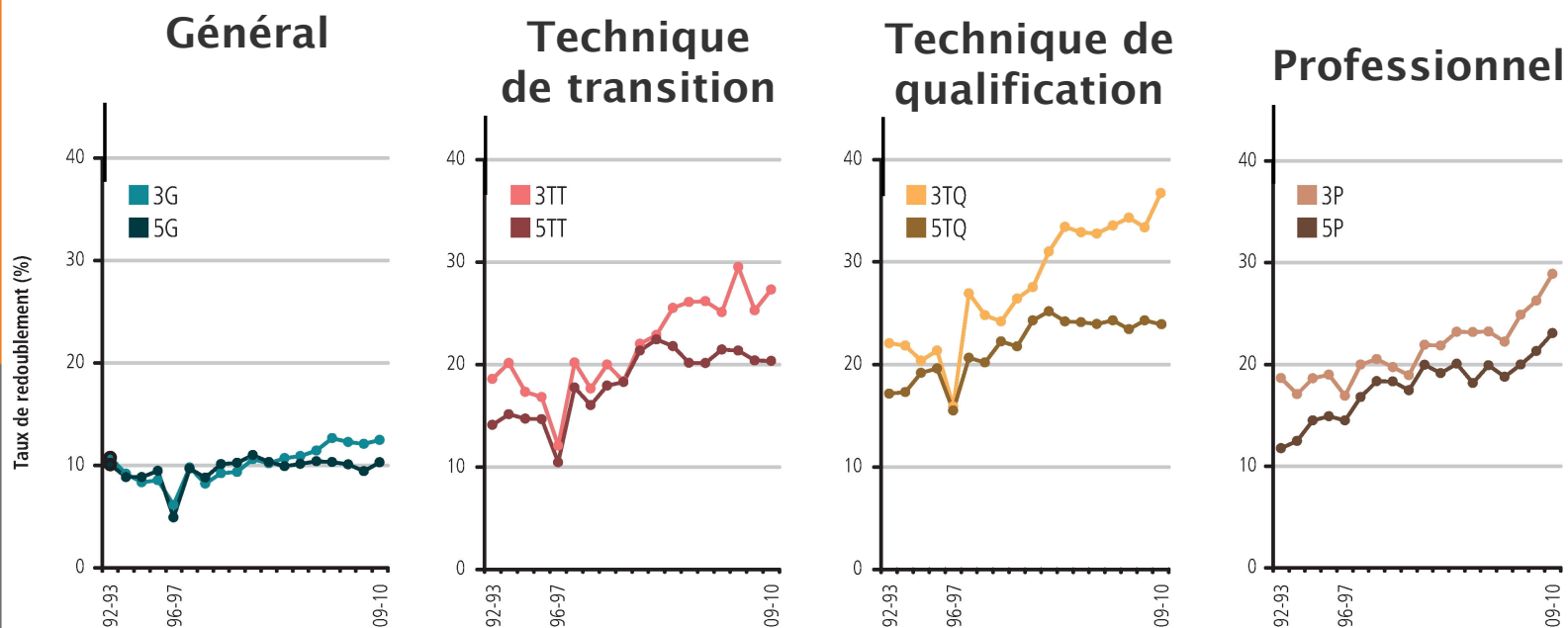
Evolution du taux de redoublement dans l'enseignement primaire de 1992-1993 à 2009-2010



Evolution du taux de redoublement dans l'enseignement secondaire de 1992-1993 à 2009-2010

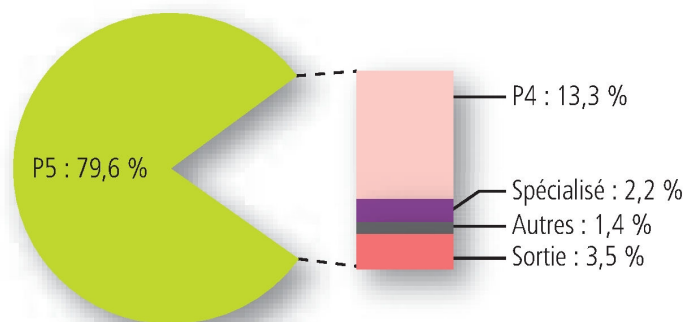


Evolution du taux de redoublement en 3^e et 5^e secondaire, par forme de 1992-1993 à 2009-2010

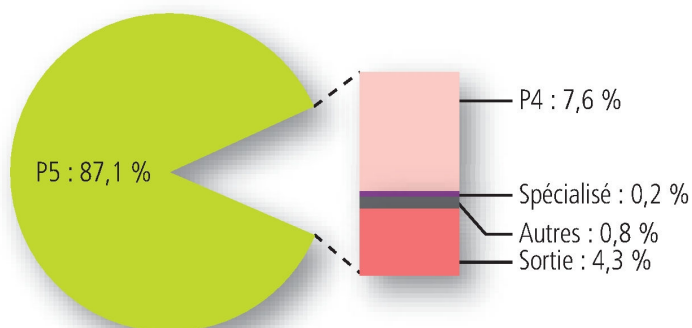


Situations scolaires en 2009-2010 des élèves entrés en 1^{re} primaire en 2005-2006, selon l'âge d'entrée

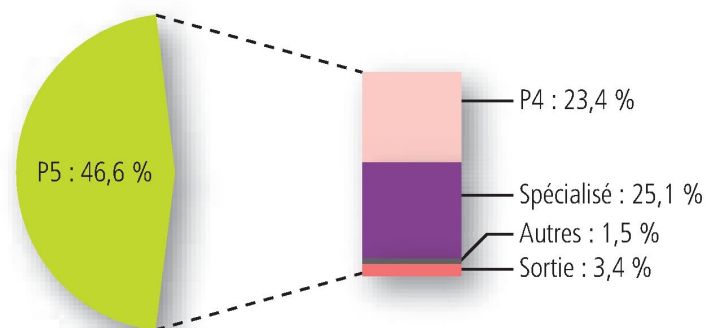
Entrée à 6 ans (44 741 élèves)



Entrée à 5 ans (867 élèves)

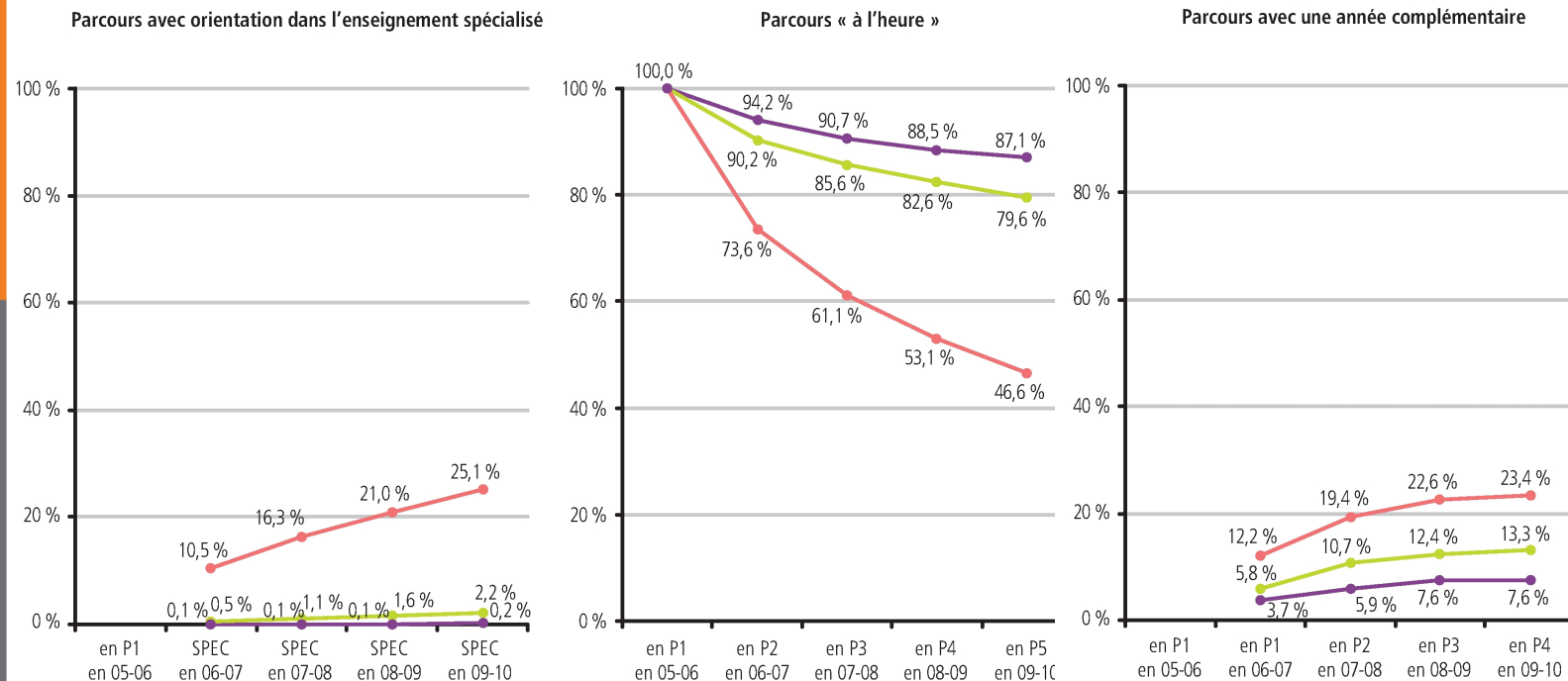


Entrée à 7 ans (2 085 élèves)



Evolution de 2006-2007 à 2009-2010 de positions scolaires des élèves entrés en 1^{re} primaire en 2005-2006, selon l'âge d'entrée

- Cohorte entrée à 5 ans
- Cohorte entrée à 6 ans
- Cohorte entrée à 7 ans

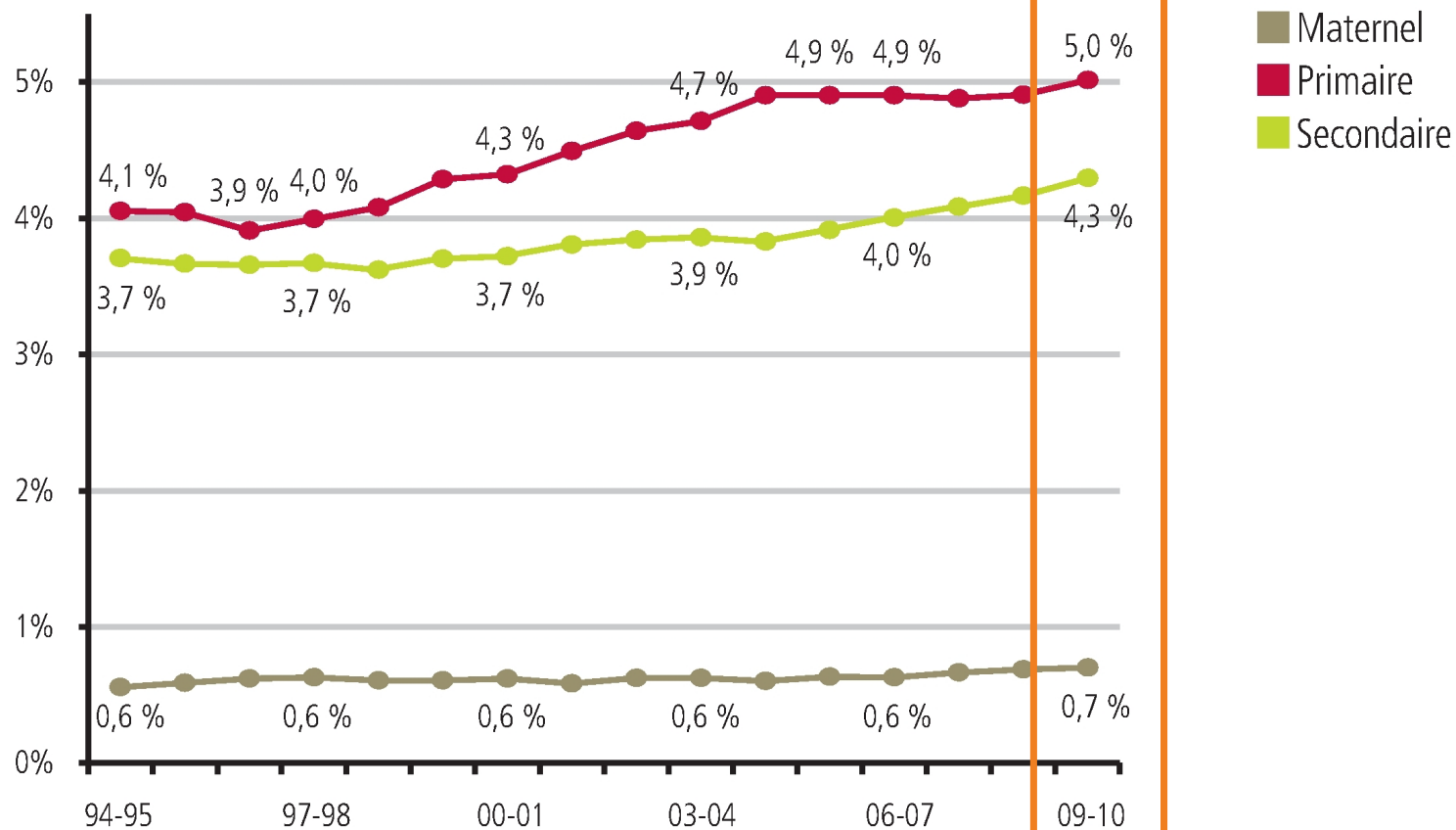


Indicateur 15

Les indicateurs de l'enseignement en Fédération Wallonie-Bruxelles

10

Evolution de la part de l'enseignement spécialisé de 1994-1995 à 2009-2010

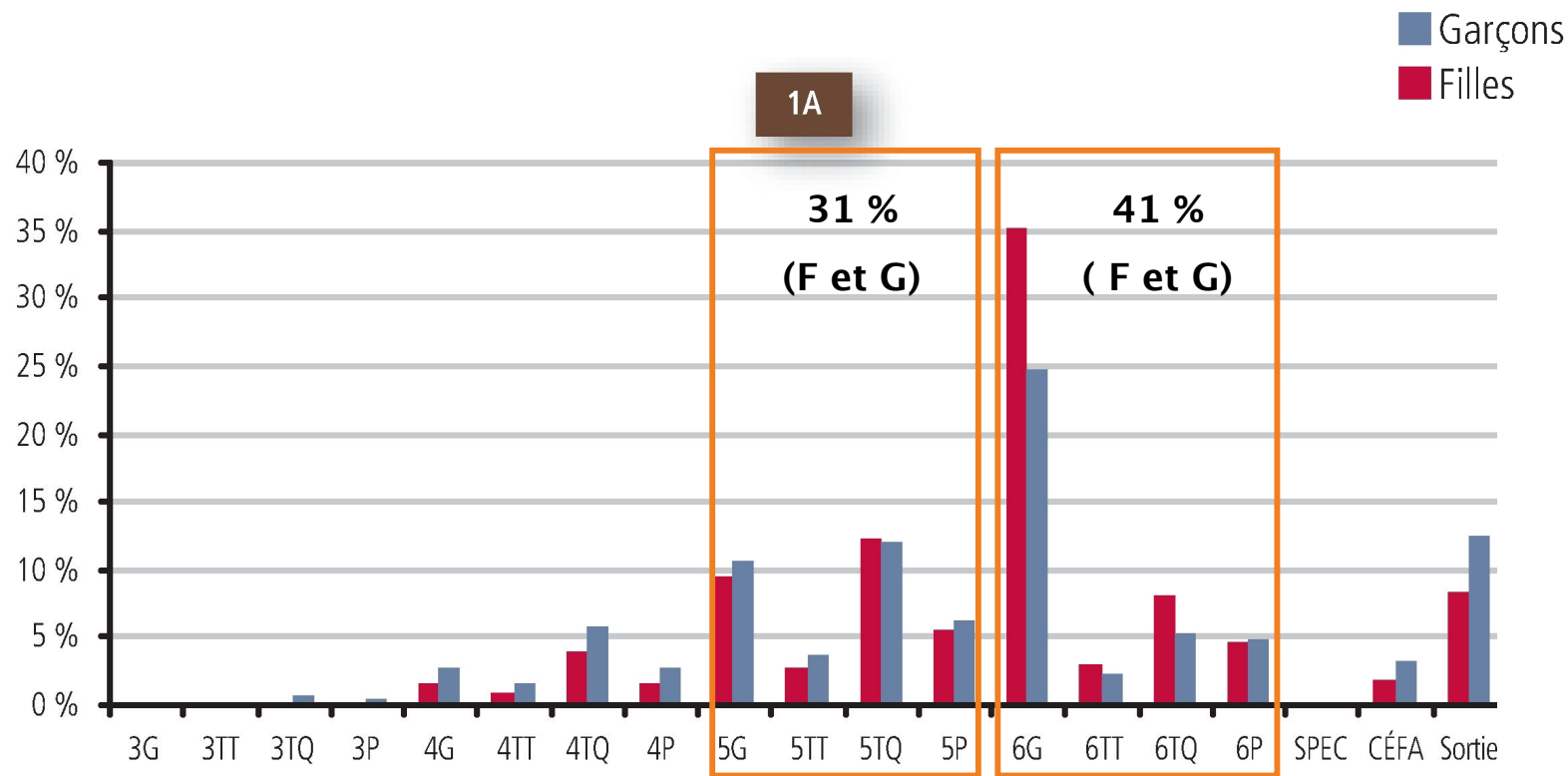


Indicateur 8

Les indicateurs de l'enseignement en Fédération Wallonie-Bruxelles

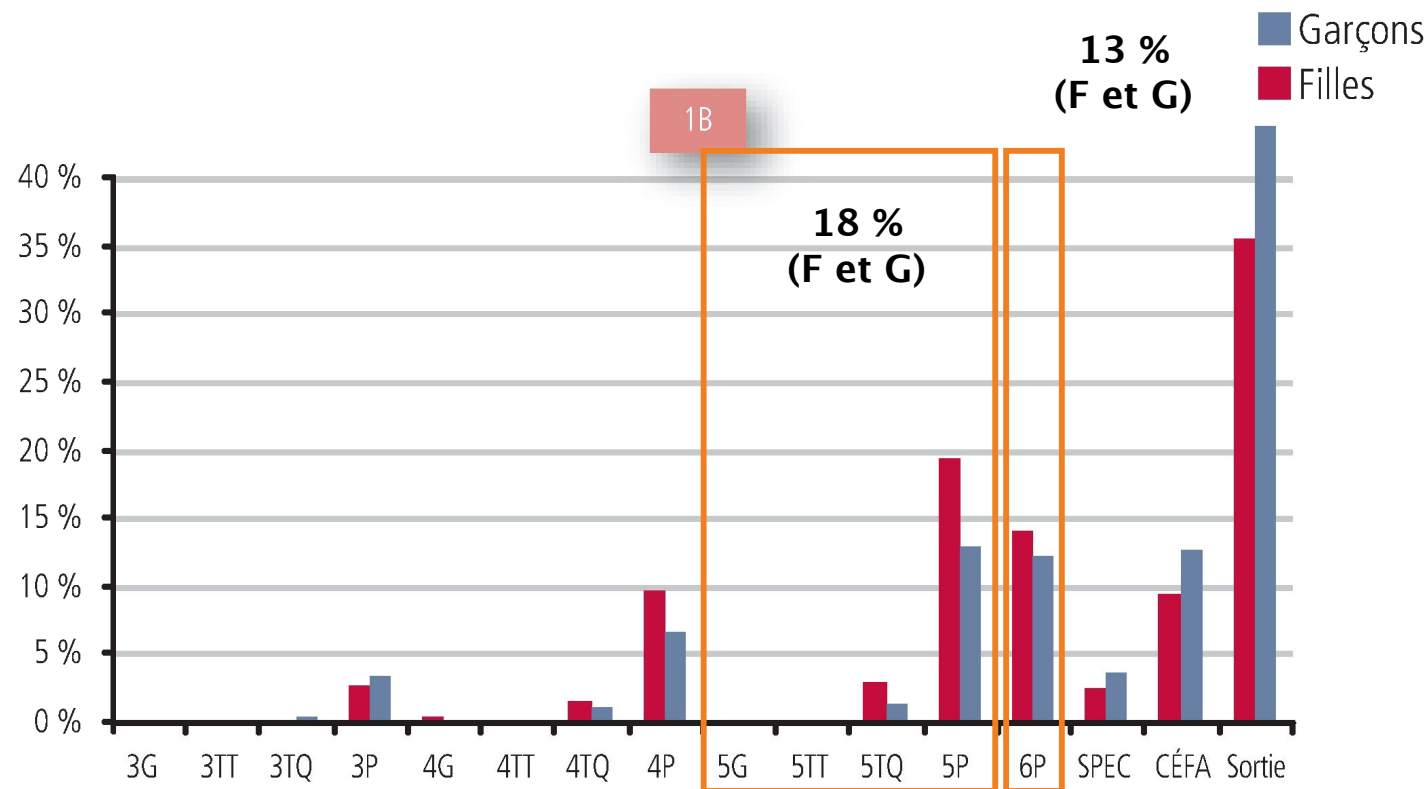
11

Situations scolaires en 2009-2010 des élèves entrés en 1A en 2004-2005, par sexe



Sortie : 10 % (F et G)

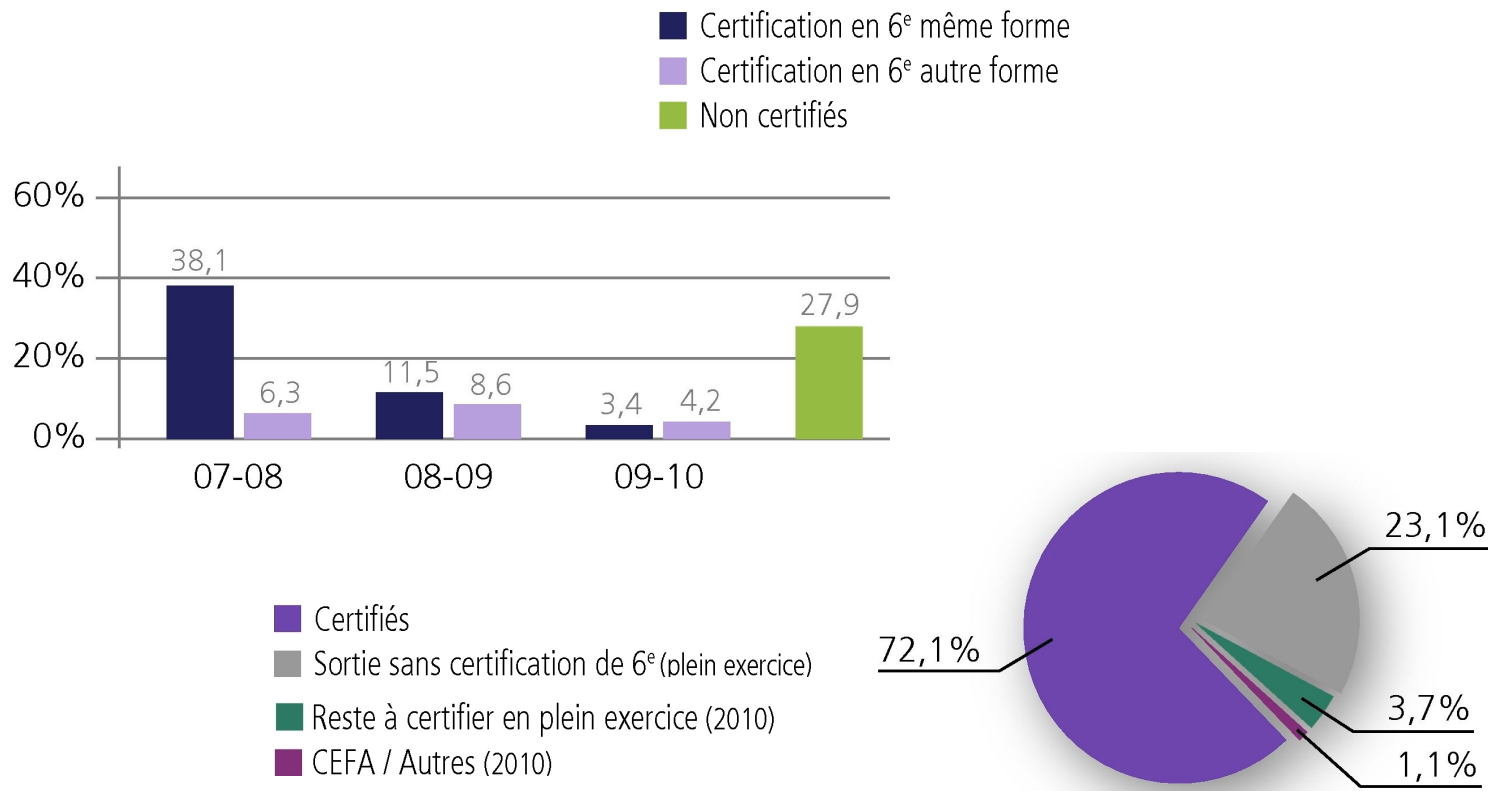
Situations scolaires en 2009-2010 des élèves entrés en 1B en 2004-2005, par sexe



Sortie : 40 % (F et G)

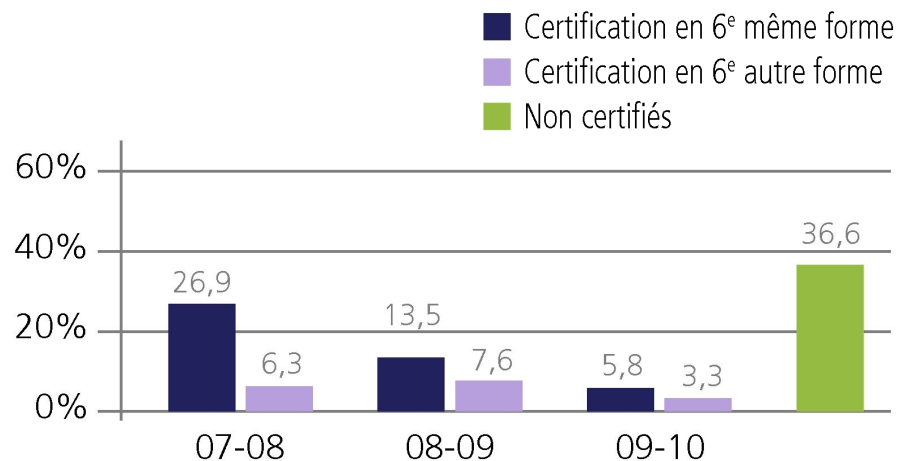
Parcours sur 6 ans des élèves entrés en 3^e secondaire en 2004-2005

52 709 élèves entrés en 3^e secondaire en 04-05

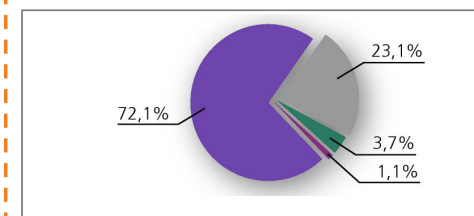
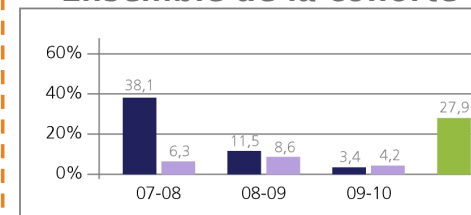


Parcours sur 6 ans des élèves entrés en 3^e tech. de qual. en 04-05

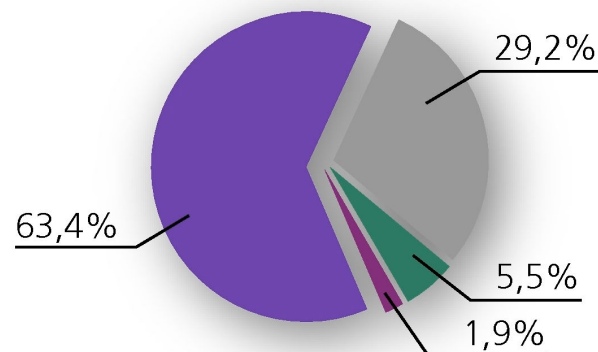
7 813 élèves entrés en 3 TQ en 04-05



Ensemble de la cohorte



- Certifiés
- Sortie sans certification de 6^e (plein exercice)
- Reste à certifier en plein exercice (2010)
- CEFA / Autres (2010)



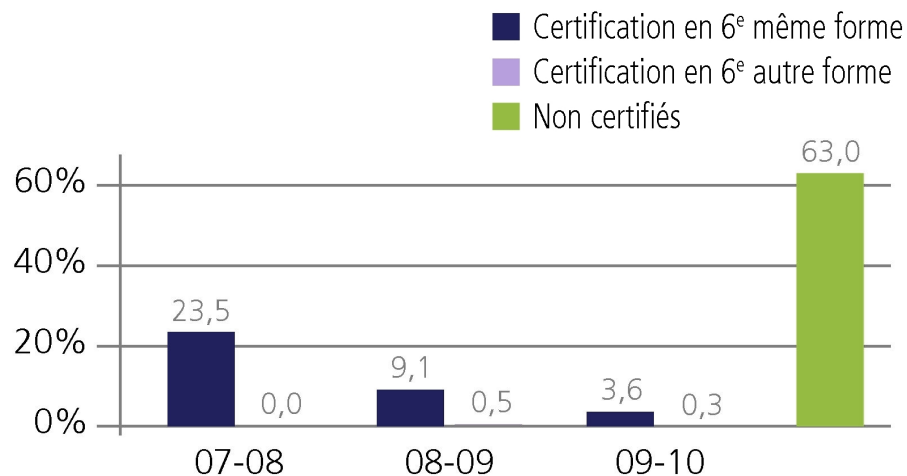
Indicateur 20

Les indicateurs de l'enseignement en Fédération Wallonie-Bruxelles

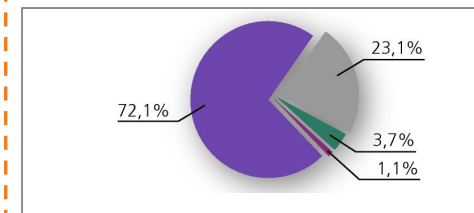
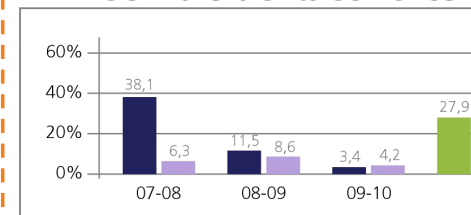
15

Parcours sur 6 ans des élèves entrés en 3^e professionnelle en 04-05

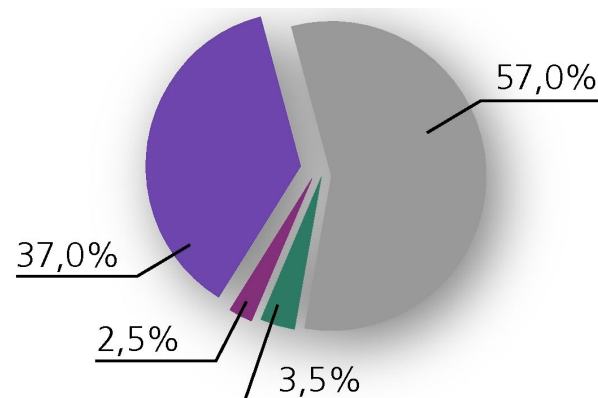
11 529 élèves entrés en 3 P en 04-05



Ensemble de la cohorte



- Certifiés
- Sortie sans certification de 6^e (plein exercice)
- Reste à certifier en plein exercice (2010)
- CEFA / Autres (2010)

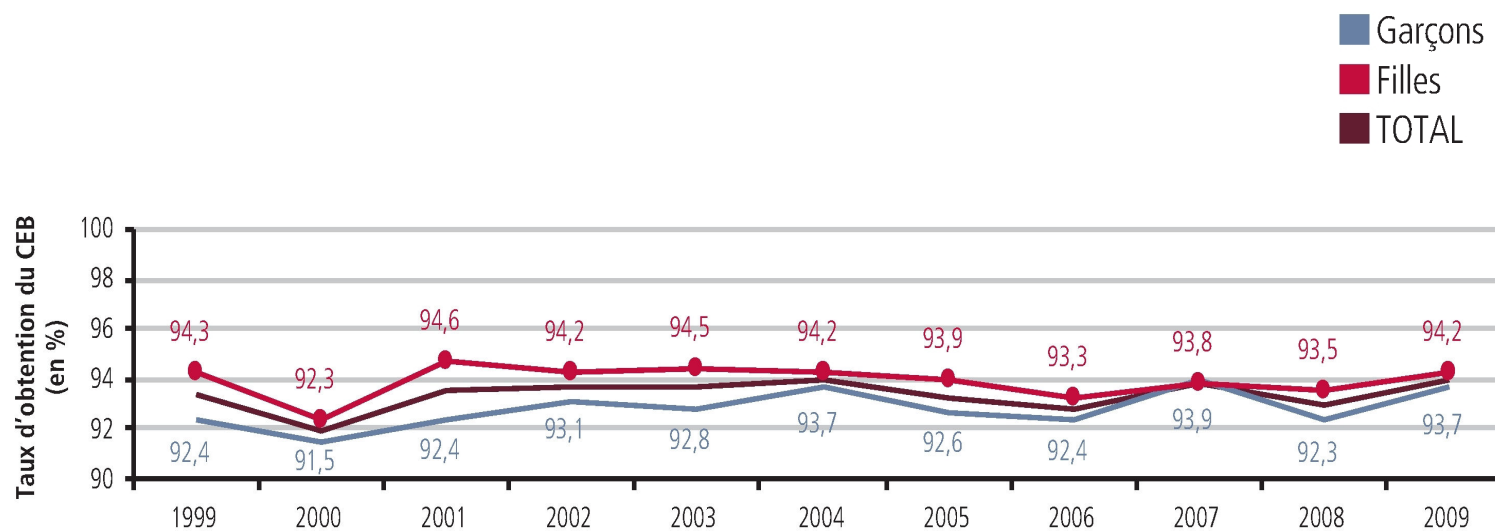


Indicateur 20

Les indicateurs de l'enseignement en Fédération Wallonie-Bruxelles

16

Evolution du taux d'obtention du CEB en 6^e primaire, par sexe, sur la base des effectifs de 6^e année - Années de certification 1999 à 2009



Certification en 6^e secondaire, par sexe et forme d'enseignement, en fonction des effectifs de 6^e année – Année de certification 2009

