

Formation historique et géographique



PORTEFEUILLE DE DOCUMENTS

2^e ANNÉE DE L'ENSEIGNEMENT SECONDAIRE
DIFFÉRENCIÉE

NOM :

PRÉNOM :

CLASSE :

N° D'ORDRE :

ÉCOLE :

PARTIE 1

FORMATION HISTORIQUE

Document 1

Voici un texte sur l'histoire de Tournai.

Les Romains arrivent à Tournai au I^{er} siècle avant J.-C. La ville est menacée et pillée plusieurs fois par les tribus germaniques. Tournai devient la capitale du royaume franc en 431.

Les Vikings détruisent Tournai vers 880.

Une première enceinte communale est construite (de 1188 à 1202) sur les deux rives de l'Escaut.

Au XIII^e siècle, la population augmente et de nouveaux quartiers apparaissent. On construit donc une deuxième enceinte plus vaste qui correspond au tracé des boulevards actuels de Tournai.

Le XIV^e siècle est une période noire pour Tournai. En 1348, elle connaît une terrible épidémie de peste. La ville passe sous différentes dominations (anglaise, française, espagnole).

Au XIX^e siècle, Tournai se transforme : le chemin de fer fait son apparition (1842). Les remparts sont démolis et remplacés par des boulevards (1865).

Lors de la seconde guerre mondiale, en mai 1940, les Allemands bombardent le centre ville. Les conséquences sont catastrophiques : 250 tués ou blessés, 1 730 maisons détruites et 3 500 maisons fortement endommagées.

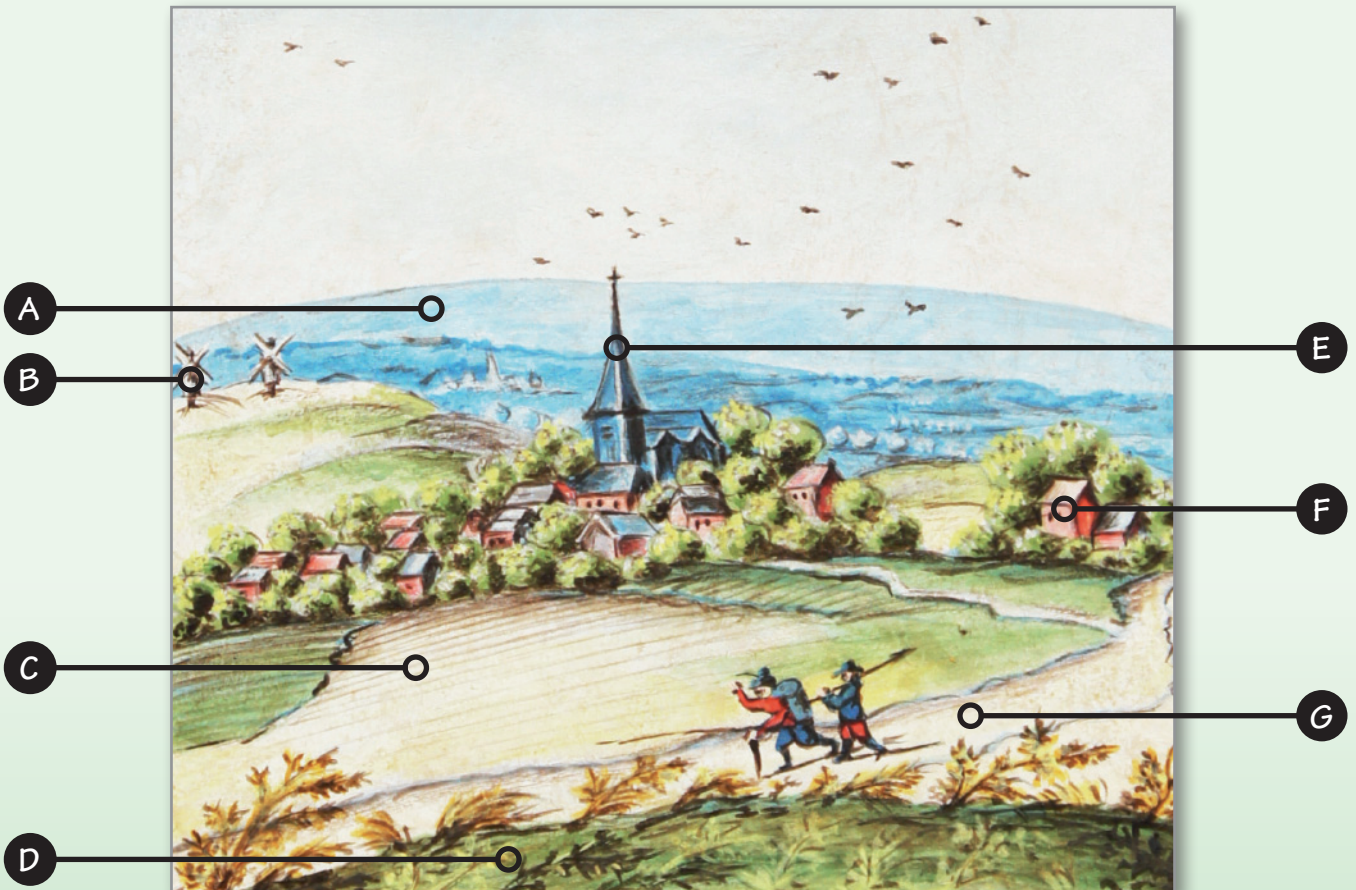
Document écrit par des professeurs d'histoire

Tournai et ses alentours en 1602



© Miniatures de Croÿ
(Tournai et ses alentours
en 1602)
Daniel LÉFÈVÈRE
avec l'autorisation de
J.-M. DUVOSQUEL

Froyennes en 1602

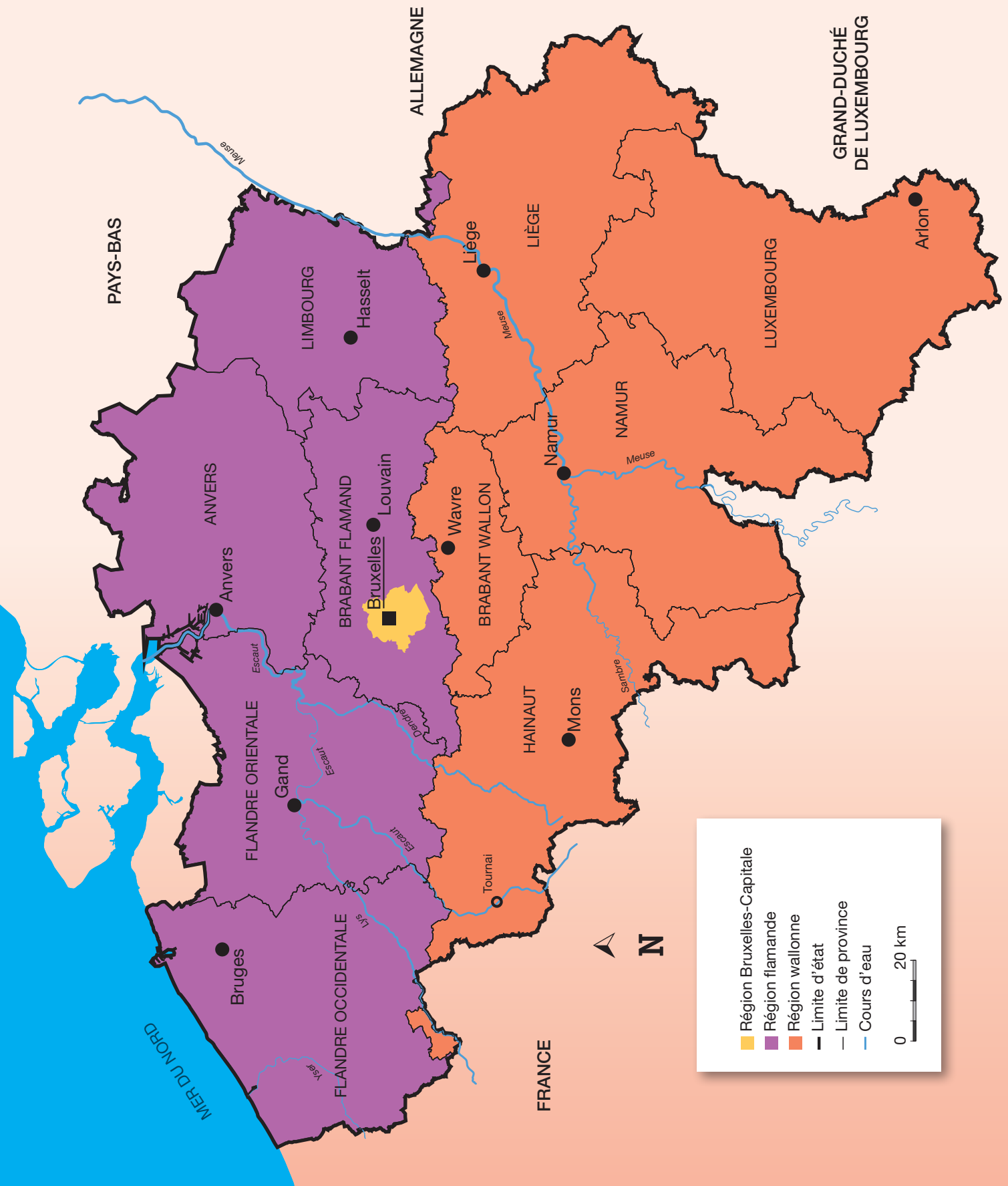


© Miniatures de Croÿ
(Froyennes - village au nord-ouest de Tournai en 1602)
Daniel LÉFÈVÈRE
avec l'autorisation de
J.-M. DUVOSQUEL

PARTIE 2

FORMATION GÉOGRAPHIQUE

Carte administrative de la Belgique



Tournai et ses environs

Rue de la Wallonie (Centre-ville) en avril 2012



photo 1



photo 2

Deux vues du quartier Petit Maire en avril 2012

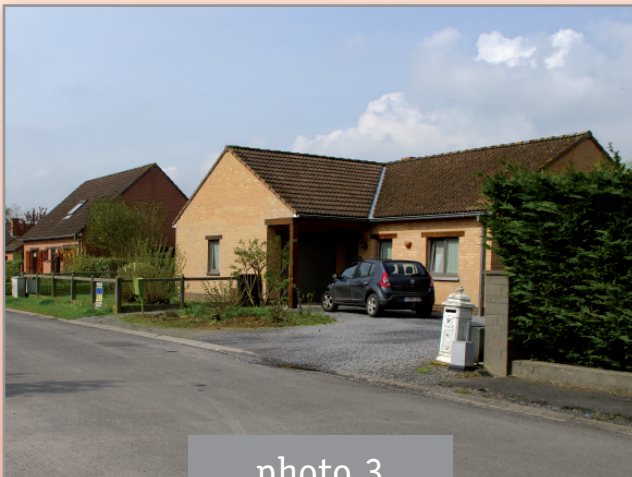


photo 3

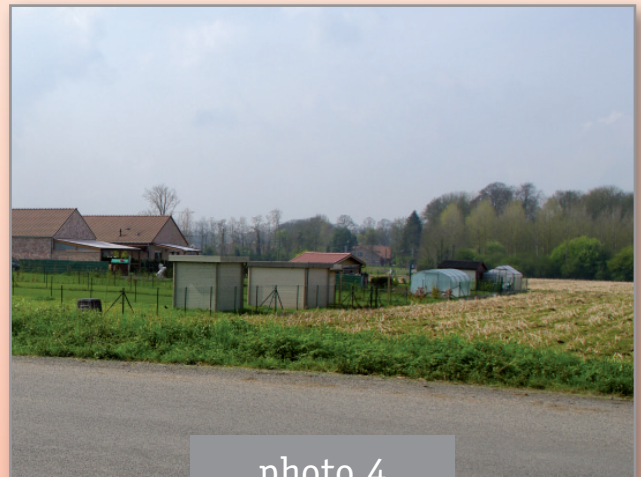

















photo 4

Croquis cartographique de la région de Tournai

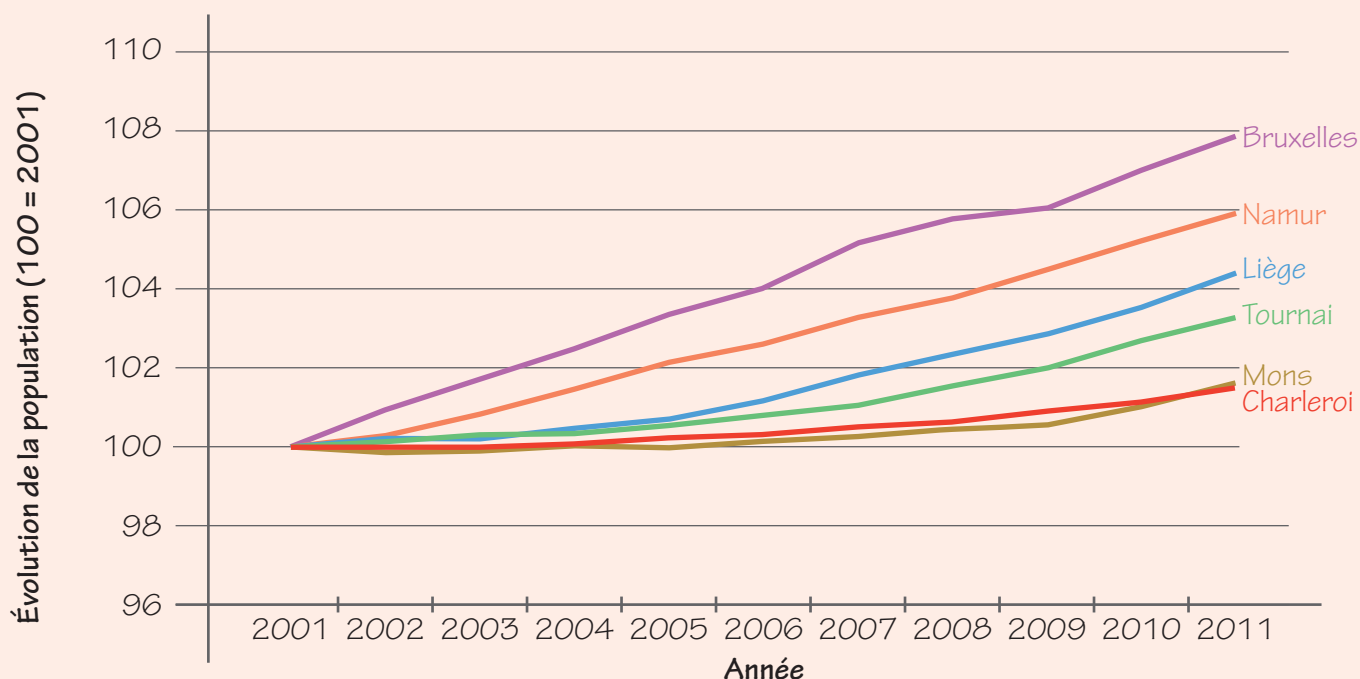


Légende

- | | |
|---|---|
|  Centre historique de Tournai |  1 Quartier Résidence des Mottes |
|  Quartier industriel |  2 Quartier Petit Maire |
|  Zone urbanisée en 1950 |  3 Quartier industriel du port fluvial |
|  Zone marquée par des constructions récentes |  4 Nouveau quartier industriel |
|  Espace agricole et espace vert |  5 Plaine des Manœuvres |
|  Ligne ferroviaire |  6 Gare ferroviaire |
|  Cours d'eau | |
|  Autoroute | |
|  Route principale | |

Document 7

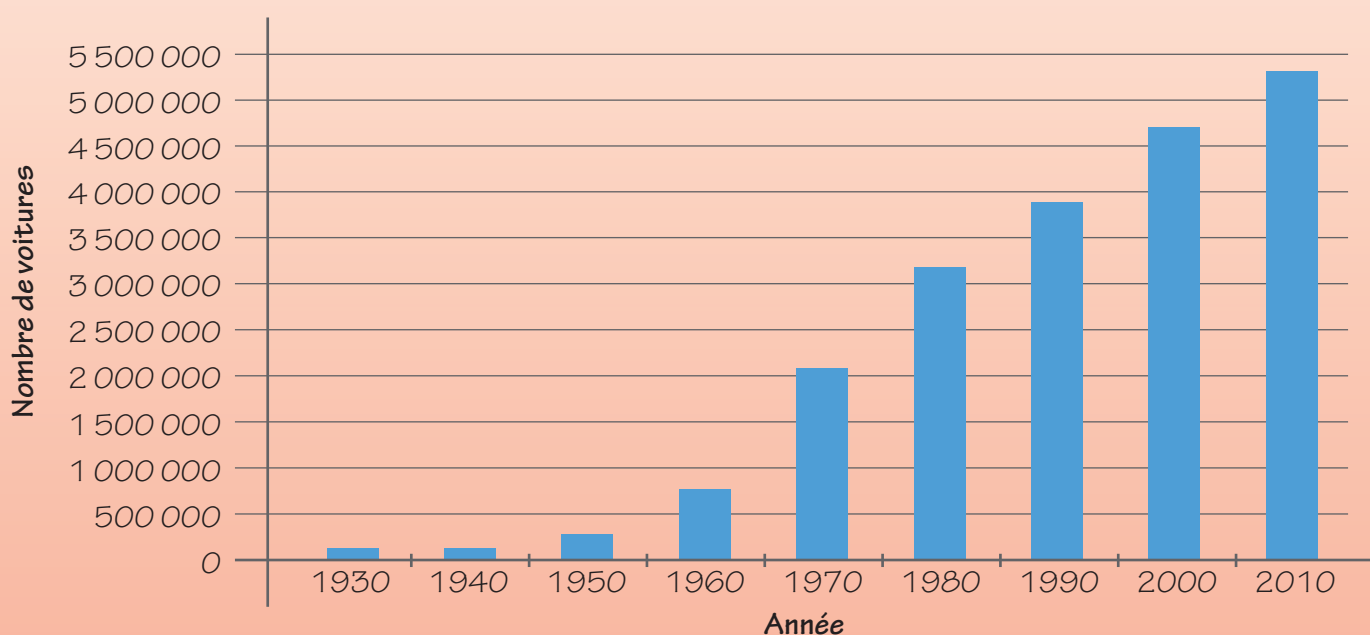
Évolution relative de la population par région urbaine



SPF Économie © GSIE Registre National au 1/1/2011 ; Calculs IWEPS 2012

Document 8

Évolution du nombre de voitures particulières en Belgique



D'après les statistiques du SPF Économie, P.M.E., Classes moyennes et Énergie Direction générale Statistique et Information économique

Document 9

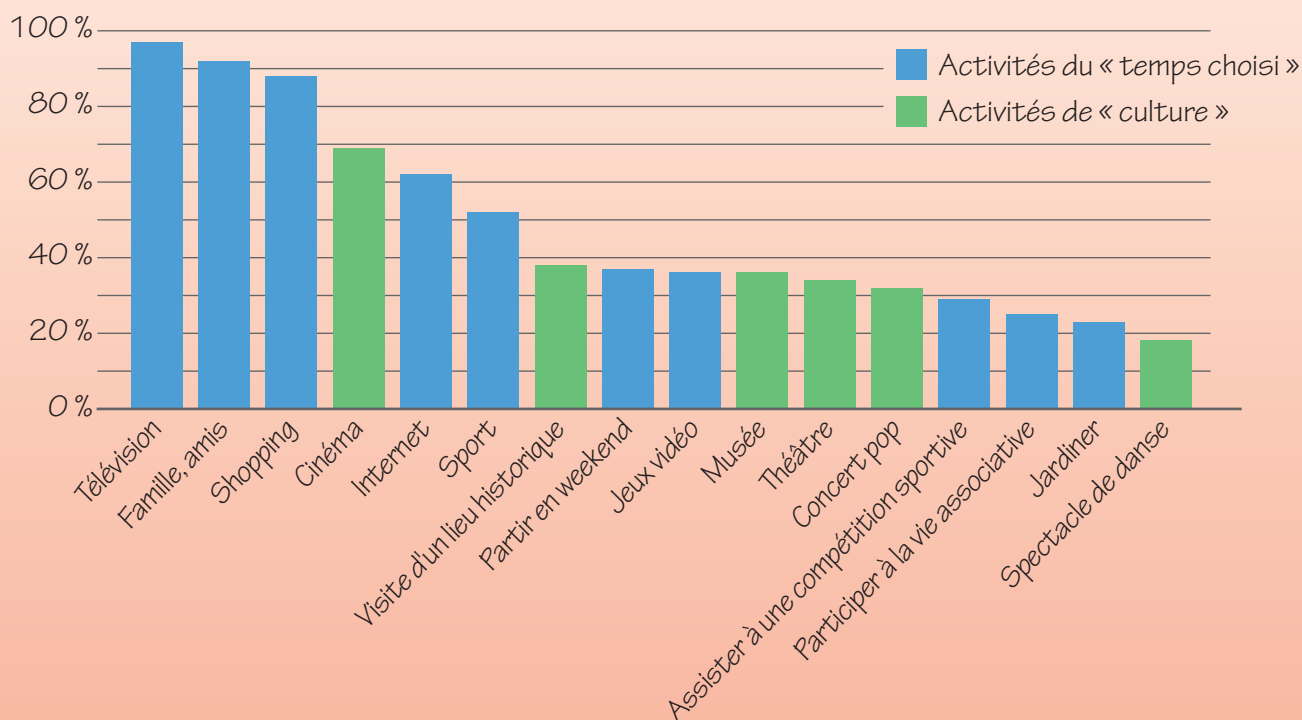
Chiffres-clés de Wallonie : occupation du sol au km²

	1995	2000	2005	2011
Terres agricoles	9 286,7	9 165,3	9 074,2	8 975,5
Terrains bâtis	2 100,6	2 211,3	2 302,8	2 410,0
Terrains résidentiels	715,5	792,1	857,9	928,2
Terrains industriels	139,5	149,7	158,0	165,8
Terrains commerciaux	42,1	45,6	48,2	50,4
Autres (services publics, transports et communication, usage de loisirs, carrières, puits, mines...)	1 203,5	1 223,9	1 238,7	1 265,6
Divers	5 457,0	5 467,6	5 467,3	5 457,6
Superficie totale de la Wallonie : 16 844,3 km²				

© Les chiffres-clés de Wallonie - n°12 février 2012 - IWEPS

Document 10

Les loisirs les plus répandus



Faits & Gestes, n° 30 - 2009; Service de la Recherche du Secrétariat général - Ministère de la Communauté française



S2



FÉDÉRATION
WALLONIE-BRUXELLES

Ministère de la Fédération Wallonie-Bruxelles
Administration générale de l'Enseignement et de la Recherche scientifique
Boulevard du Jardin Botanique, 20-22 – 1000 Bruxelles

D/2012/9208/56